

## Rekonstrukce laboratoří a pracoven ve 3.NP – pravá část

v hlavní budově BFÚ AV ČR v.v.i, Královopolská 135, Brno

### část Interiér

obsah výkresové části:

číslo výkresu:

#### Pracovna č. 231

Půdorys	01
Pohledy	02 - 03

#### Pracovna č. 232

Půdorys	04
Pohledy	05

#### Pracovna č. 233

Půdorys	06
Pohledy	07

#### Pracovna č. 234b

Půdorys	08
Pohledy	09

#### Pracovna č. 231, 232, 233, 234b

Detail pracovního stolu	10
-------------------------	----

#### Laboratoř č. 223

Půdorys	11
Pohledy	12 - 14
Detail laboratorního stolu	15 - 17

#### Laboratoř č. 230

Půdorys	18
Pohledy	19 - 20
Detail středového laboratorního stolu	21

#### Chodba č. 226

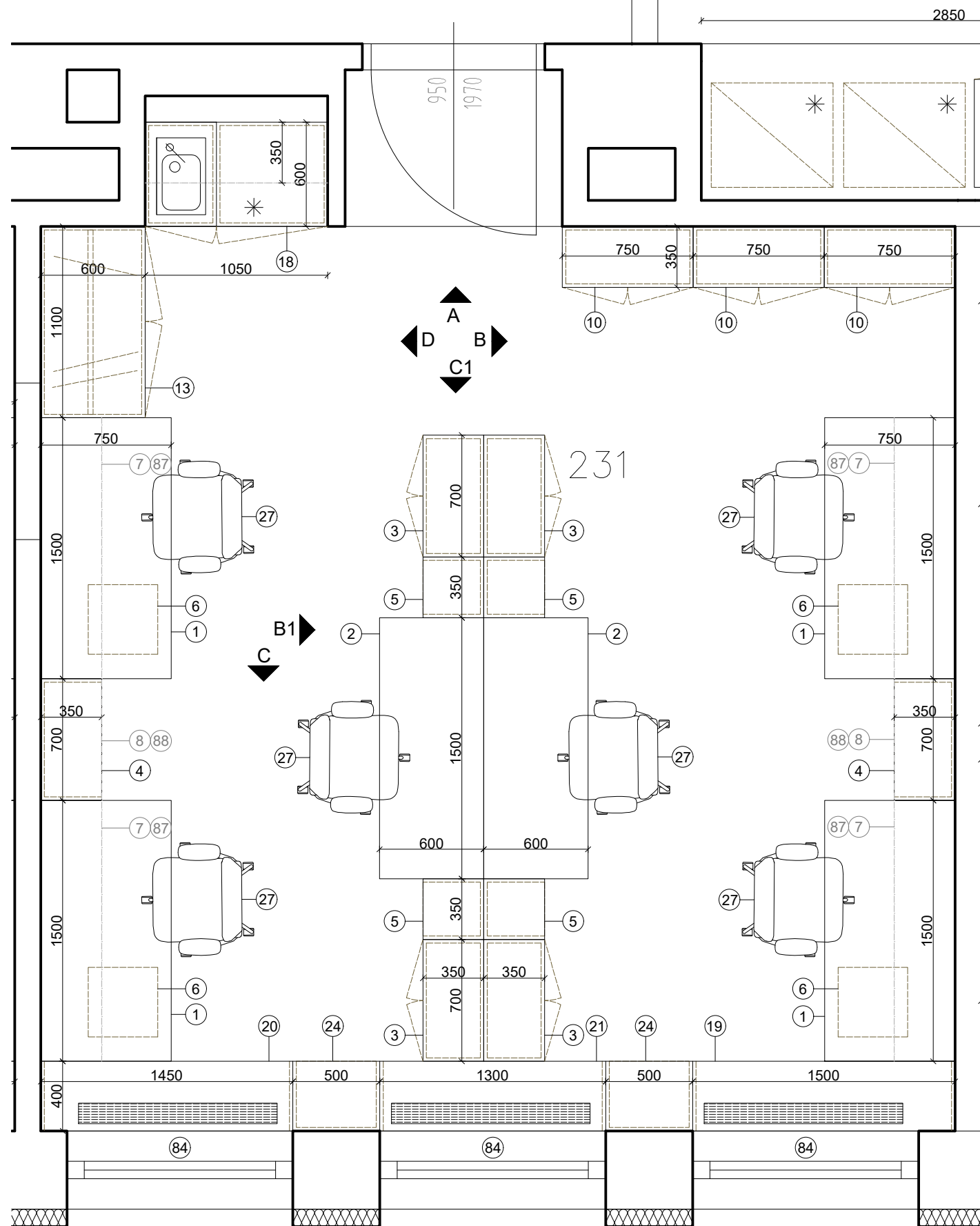
Půdorys a pohled	22 - 24
------------------	---------

#### Místnost č. 234a

Půdorys a pohled	25
------------------	----

GENERÁLNÍ PROJEKTANT <b>STAVOPROJEKTA, spol. s r.o.</b>	PROJEKTANT INTERIÉRU <b>PEERS CZ, s r.o.</b>	ZODPOVĚD. PROJEKTANT <b>Ing.arch. Elena SLÁDKOVÁ</b>	VYPRACOVAL <b>Ing.arch. Pavla VRÁGOVÁ</b>
INVESTOR: BFÚ AV ČR v.v.i., Královopolská 135, 612 65 Brno			FORMÁT: A3
AKCE: <b>Rekonstrukce laboratoří a pracoven ve 3.NP – pravá část</b>			DATUM: květen 2019
ČÁST: <b>Interiér</b>			ÚČEL: DVZ
OBSAH: <b>Výkresová dokumentace</b>			SLOŽKA <b>D</b>

GENERÁLNÍ PROJEKTANT <b>STAVOPROJEKTA, spol. s r.o.</b>	PROJEKTANT INTERIÉRU <b>PEERS CZ, s r.o.</b>	ZODPOVĚD. PROJEKTANT <b>Ing.arch. Elena SLÁDKOVÁ</b>	VYPRACOVAL <b>Ing.arch. Pavla VRÁGOVÁ</b>
INVESTOR: BFÚ AV ČR v.v.i., Královopolská 135, 612 65 Brno			FORMÁT: A3
AKCE: <b>Rekonstrukce laboratoří a pracoven ve 3.NP – pravá část</b>			DATUM: květen 2019
ČÁST: <b>Interiér</b>			ÚČEL: DVZ
OBSAH: <b>Dokumentace pro výběr zhotovitele</b>			

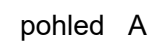


#### LEGENDA

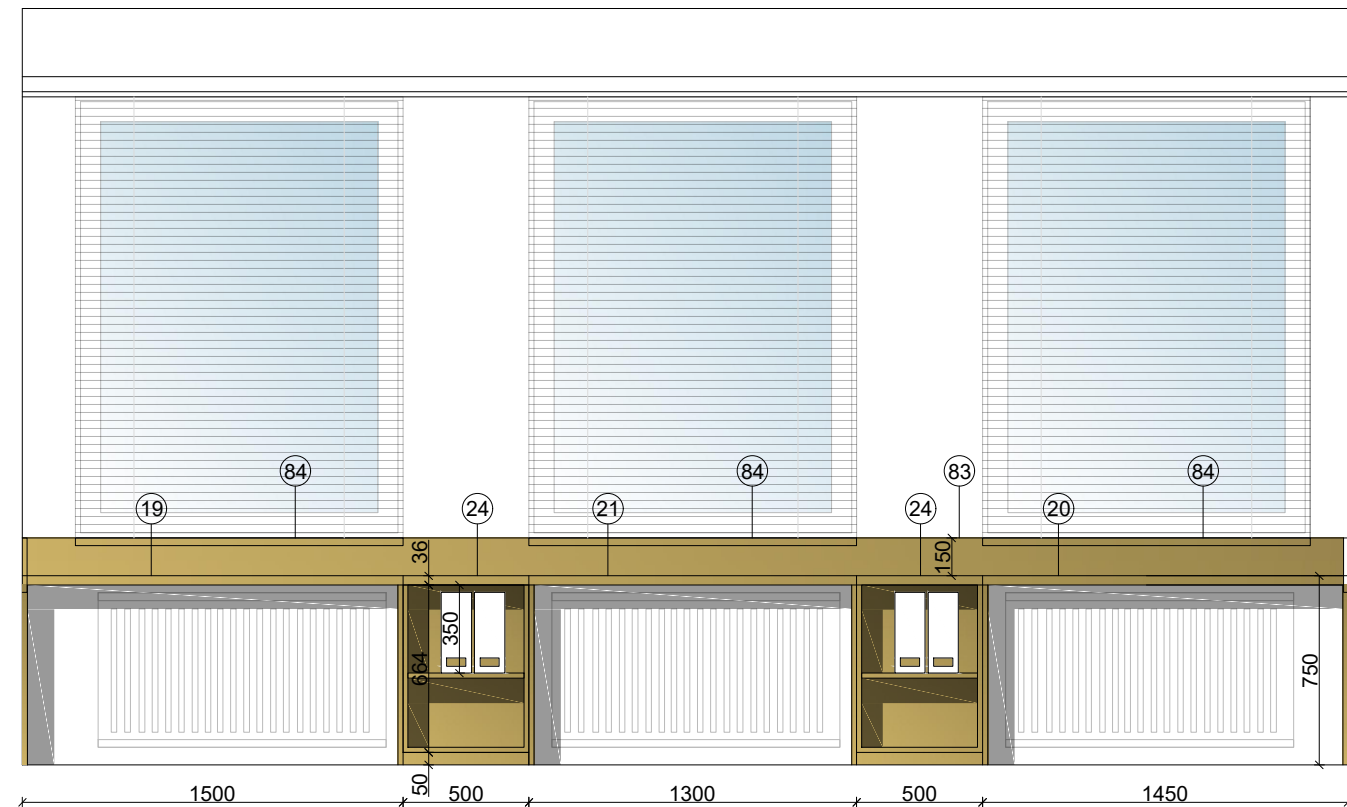
1	stůl kancelářský	1500x750, v.750mm
2	stůl kancelářský	1500x600, v.750mm
3	skříňka nízká policová s dvířky	700x350, v.750mm
4	skříňka nízká policová otevřená	700x350, v.750mm
5	skříňka nízká policová otevřená	350x350, v.750mm
6	kontejner zásuvkový pojízdný	400x400, v.600mm
7	police nástěnná	1500x350, v.400mm
8	police nástěnná	700x350, v.400mm
10	skříň vysoká policová s dvířky s nástavcem	750x350, v.2650mm
13	skříň vysoká šatní s nástavcem	1100x600, v.2650mm
18	skříň kuchyňka (dřez, vestavná lednice)	1050x600, v.2100mm
19	stůl odkládací s větrací mřížkou	1500x400, v.750mm
20	stůl odkládací s větrací mřížkou	1450x400, v.750mm
21	stůl odkládací s větrací mřížkou	1300x400, v.750mm
24	skříňka nízká policová otevřená	500x400, v.750mm
27	kancelářská židle	
83	Lamino obklad stěny	v.150mm
84	Lamino obklad parapetu	1300x175mm
87	horní skříňky policové s dvířky	750x350, v.900mm
88	horní skříňky policové s dvířky	700x350, v.900mm

Pozn. **Vysoké sestavy skříní nutno kotvit ke zdi!**  
Rozměry mohou být upřesněny podle zařízení a předmětů.  
Průchodky u pracovních stolů budou umístěny dle přání zadavatele.

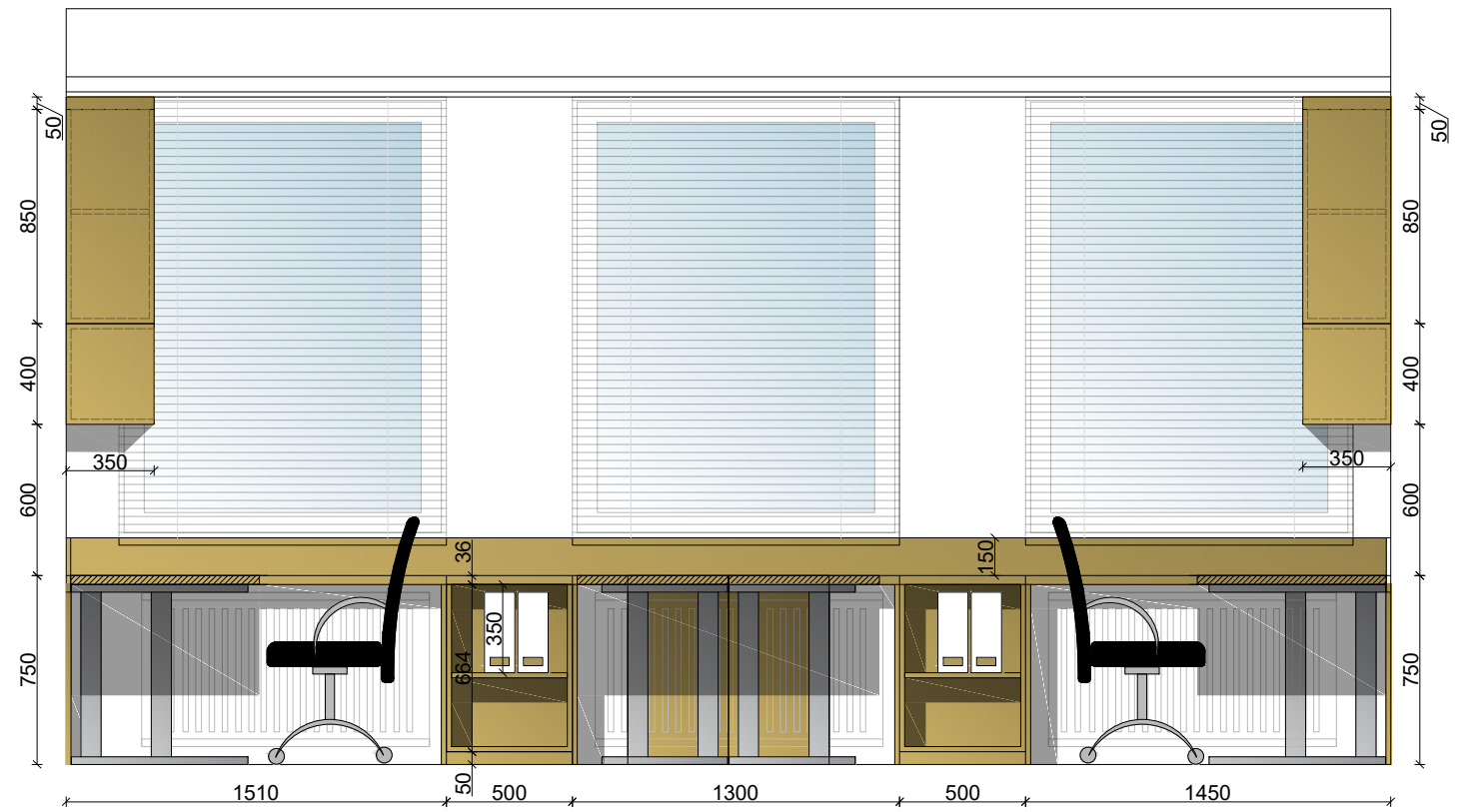
GENERÁLNÍ PROJEKTANT STAVOPROJEKTA, spol. s r.o.	PROJEKTANT INTERIÉRU PEERS CZ, s r.o.	ZODPOVĚD. PROJEKTANT Ing.arch. Elena SLÁDKOVÁ	VYPRACOVAL Ing.arch. Pavla VRÁGOVÁ
INVESTOR:	BFÚ AV ČR v.v.i., Královopolská 135, 612 65 Brno		FORMÁT: A3
AKCE:	Rekonstrukce laboratoří a pracoven ve 3.NP – pravá část v hlavní budově BFÚ AV ČR v.v.i., Královopolská 135, Brno		DATUM: květen 2019
ČÁST:	Interiér		ÚČEL: DVZ
OBSAH:	Půdorys Pracovna č. 231		MĚŘÍTKO: 1:30 Č.VÝKRESU: 01



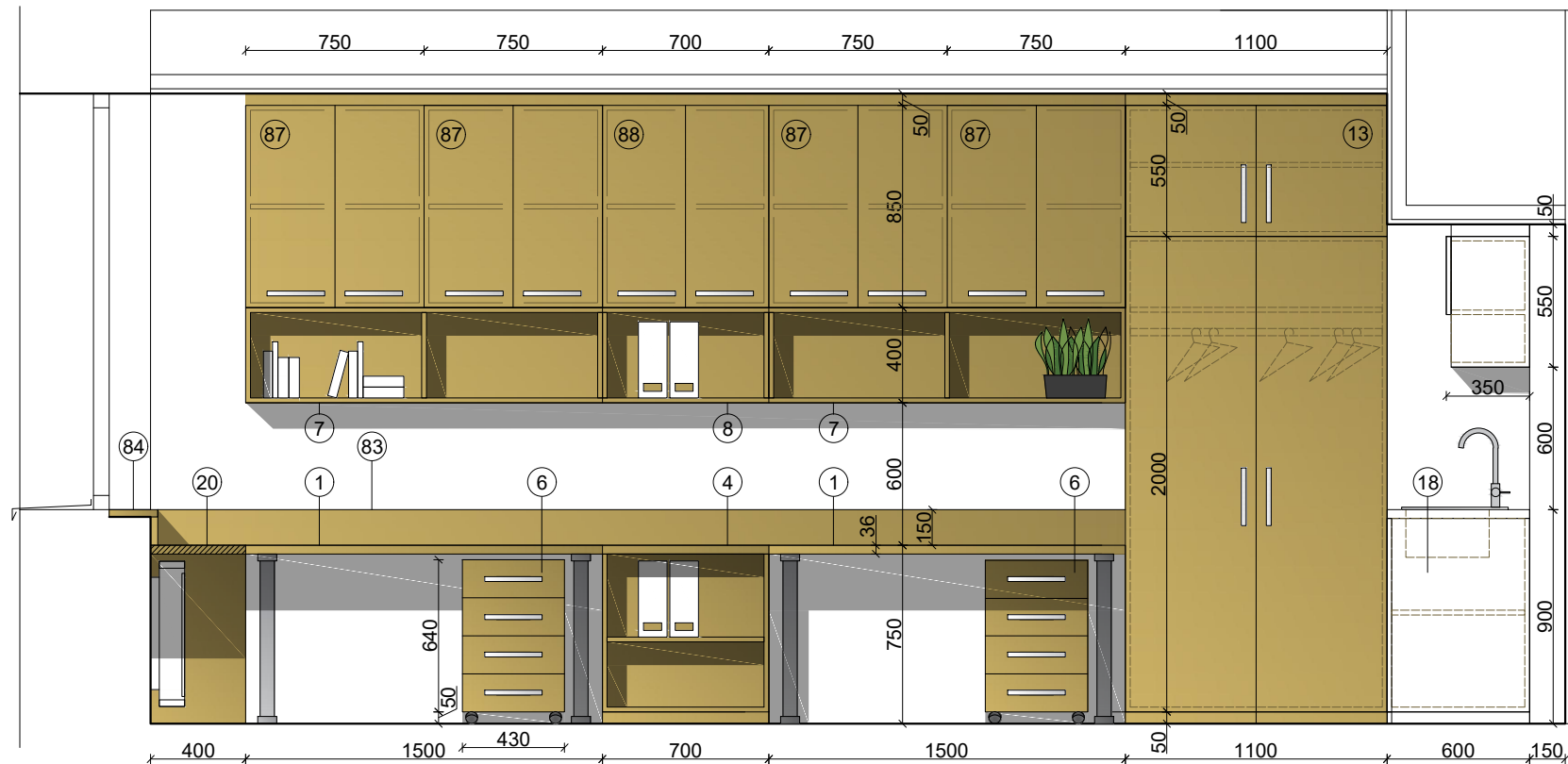
GENERÁLNÍ PROJEKTANT STAVOPROJEKTA, spol. s r.o.		PROJEKTANT INTERIÉRU PEERS CZ, s r.o.	ZODPOVĚD. PROJEKTANT Ing.arch. Elena SLÁDKOVÁ	VYPRACOVAL Ing.arch. Pavla VRÁGOVÁ	
INVESTOR:	BFÚ AV ČR v.v.i., Královopolská 135, 612 65 Brno			FORMÁT:	A3
AKCE:	Rekonstrukce laboratoří a pracoven ve 3.NP – pravá část v hlavní budově BFÚ AV ČR v.v.i., Královopolská 135, Brno			DATUM:	květen 2019
ČÁST:	Interiér			ÚČEL:	DVZ
OBSAH:	Pohledy Pracovna č. 231			MĚŘÍTKO: 1:30	Č.VÝKRESU: 02



pohled C

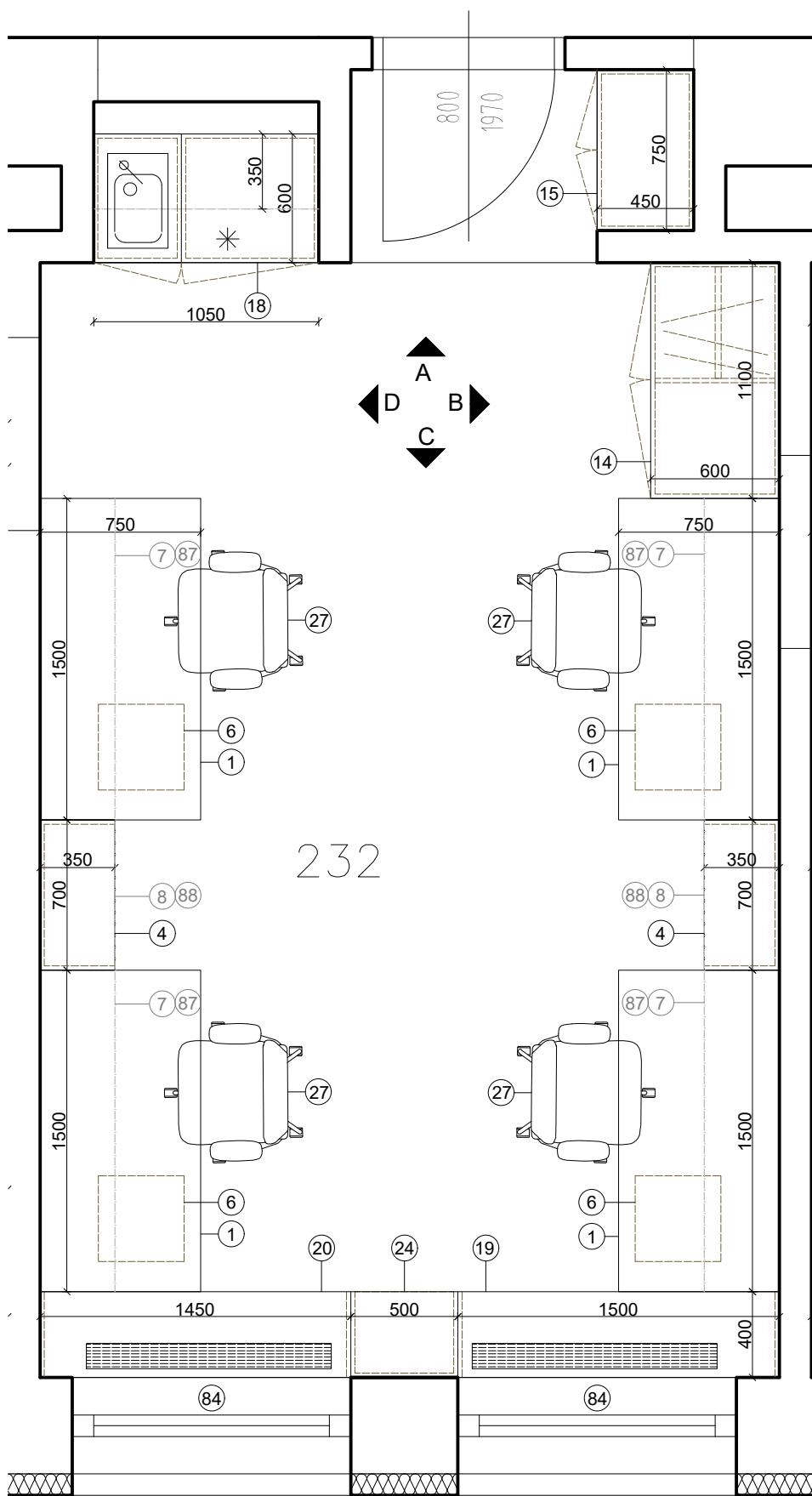


pohled C1



pohled D

GENERÁLNÍ PROJEKTANT STAVOPROJEKTA, spol. s r.o.	PROJEKTANT INTERIÉRU PEERS CZ, s r.o.	ZODPOVĚD. PROJEKTANT Ing.arch. Elena SLÁDKOVÁ	VYPRACOVAL Ing.arch. Pavla VRÁGOVÁ
INVESTOR:	BFÚ AV ČR v.v.i., Královopolská 135, 612 65 Brno		FORMÁT: A3
AKCE:	Rekonstrukce laboratoří a pracoven ve 3.NP – pravá část v hlavní budově BFÚ AV ČR v.v.i., Královopolská 135, Brno		DATUM: květen 2019
ČÁST:	Interiér		ÚČEL: DVZ
OBSAH:	Pohledy Pracovna č. 231		MĚŘÍTKO: 1:30 Č.VÝKRESU: 03

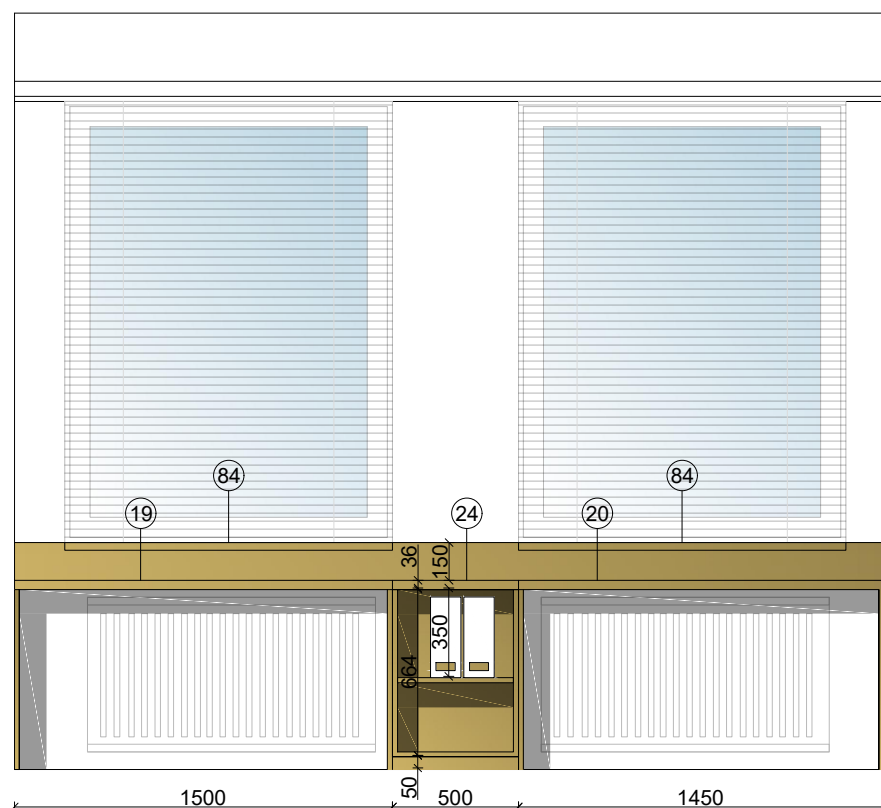
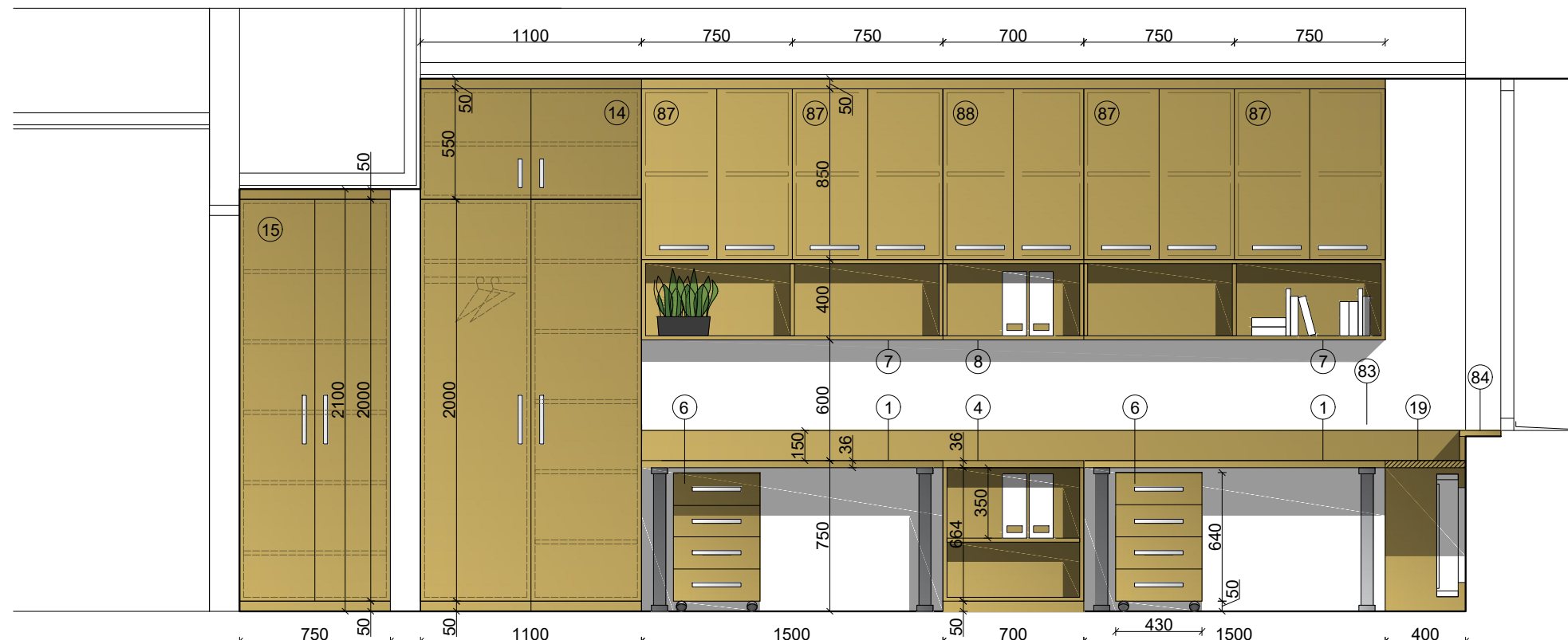


LEGENDA

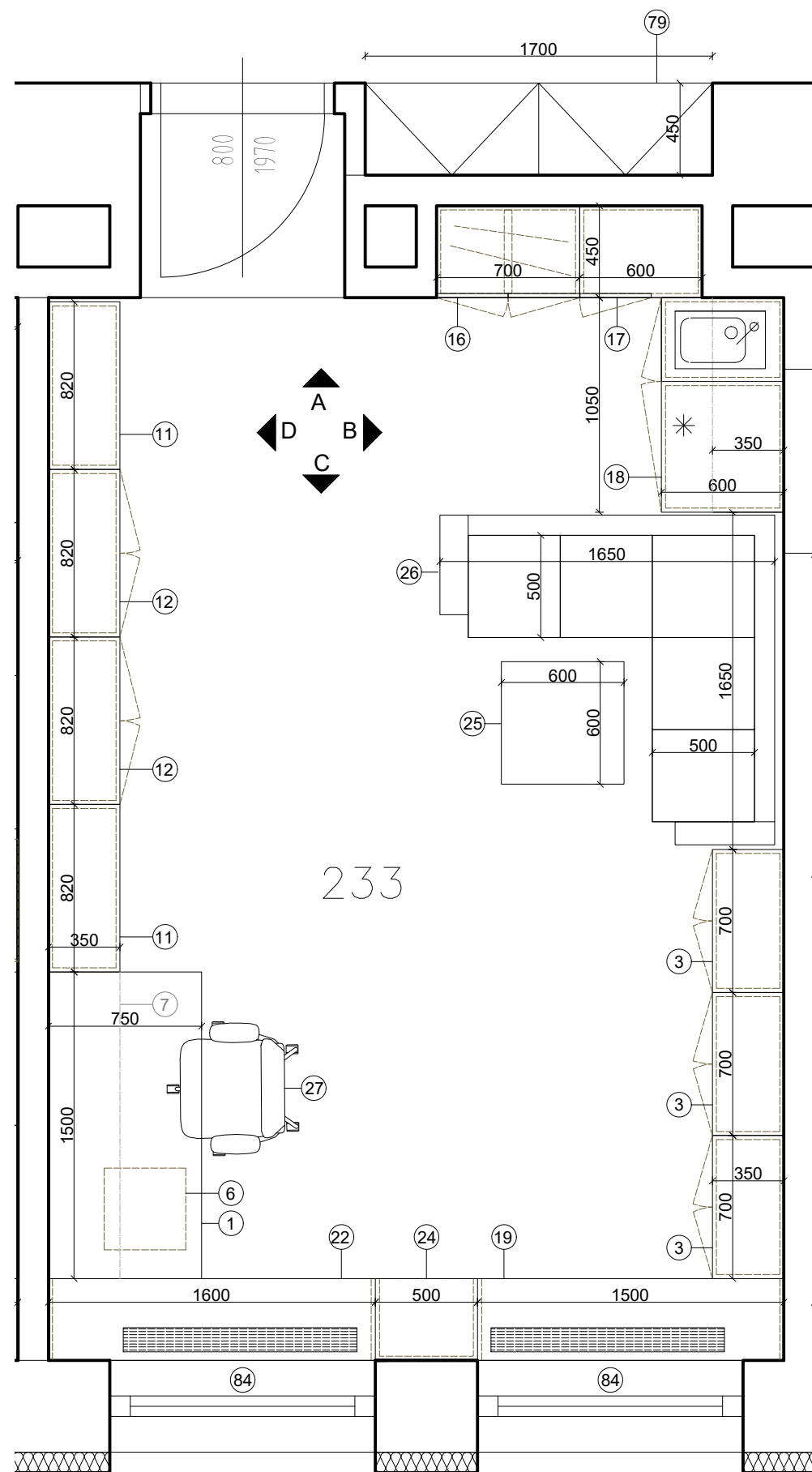
1	stůl kancelářský	1500x750, v.750mm
4	skříňka nízká policová otevřená	700x350, v.750mm
6	kontejner zásuvkový pojízdný	400x400, v.600mm
7	police nástěnná	1500x350, v.400mm
8	police nástěnná	700x350, v.400mm
14	skříň vysoká šatní/policová s nástavcem	1100x600, v.2650mm
15	skříň vestavná policová	750x450, v.2100mm
18	skříň kuchyňka (dřez, vestavná lednice)	1050x600, v.2100mm
19	stůl odkládací s větrací mřížkou	1500x400, v.750mm
20	stůl odkládací s větrací mřížkou	1450x400, v.750mm
24	skříňka nízká policová otevřená	500x400, v.750mm
27	kancelářská židle	
83	Lamino obklad stěny	v.150mm
84	Lamino obklad parapetu	1300x175mm
87	horní skříňky policové s dvířky	750x350, v.900mm
88	horní skříňky policové s dvířky	700x350, v.900mm

Pozn. **Vysoké sestavy skříní nutno kotvit ke zdi!**  
Rozměry mohou být upřesněny podle zařizovacích předmětů.  
Průchodky u pracovních stolů budou umístěny dle přání zadavatele.

GENERÁLNÍ PROJEKTANT STAVOPROJEKTA, spol. s r.o.	PROJEKTANT INTERIÉRU PEERS CZ, s r.o.	ZODPOVĚD. PROJEKTANT Ing.arch. Elena SLÁDKOVÁ	VYPRACOVAL Ing.arch. Pavla VRÁGOVÁ
INVESTOR: BFÚ AV ČR v.v.i., Královopolská 135, 612 65 Brno			FORMÁT: A3
AKCE: Rekonstrukce laboratoří a pracoven ve 3.NP – pravá část v hlavní budově BFÚ AV ČR v.v.i., Královopolská 135, Brno			DATUM: květen 2019
ČÁST: Interiér			ÚČEL: DVZ
OBSAH: Půdorys Pracovna č. 232			MĚŘÍTKO: 1:30 Č.VÝKRESU: 04



GENERÁLNÍ PROJEKTANT <b>STAVOPROJEKTA, spol. s r.o.</b>		PROJEKTANT INTERIÉRU <b>PEERS CZ, s r.o.</b>		ZODPOVĚD. PROJEKTANT Ing.arch. Elena <b>SLÁDKOVÁ</b>		VYPRACOVAL Ing.arch. Pavla <b>VRÁGOVÁ</b>	
INVESTOR: BFÚ AV ČR v.v.i., Královopolská 135, 612 65 Brno		AKCE: <b>Rekonstrukce laboratoří a pracoven ve 3.NP – pravá část</b> v hlavní budově BFÚ AV ČR v.v.i, Královopolská 135, Brno  ČÁST: <b>Interiér</b>		FORMÁT: A3			
				DATUM: květen 2019			
				ÚČEL: DVZ			
OBSAH: Pohledy <b>Pracovna č. 232</b>				MĚŘÍTKO: 1:30		Č.VÝKRESU 05	



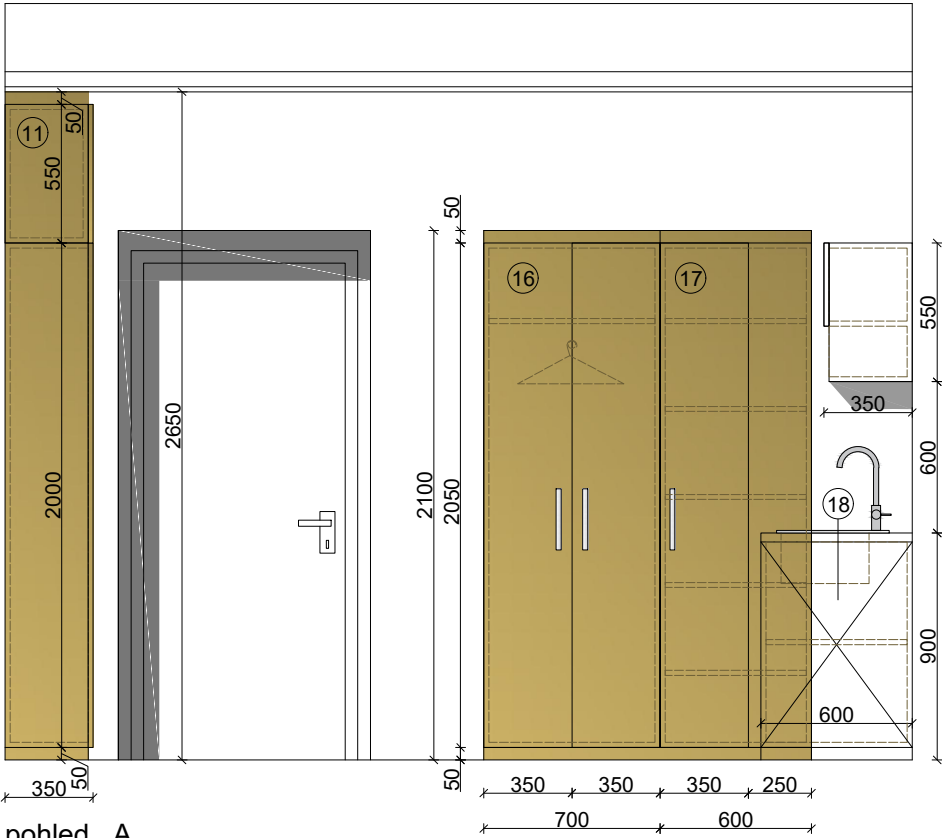
#### LEGENDA

1	stůl kancelářský	1500x750, v.750mm
3	skříňka nízká policová s dvířky	700x350, v.750mm
6	kontejner zásuvkový pojízdný	400x400, v.600mm
7	police nástěnná	1500x350, v.400mm
11	skříň vysoká policová otevřená s nástavcem	750x350, v.2650mm
12	skříň vysoká policová prosklená s nástavcem	750x350, v.2650mm
13	skříň vysoká šatní s nástavcem	1100x600, v.2650mm
14	skříň vysoká šatní/policová s nástavcem	1100x600, v.2650mm
16	skříň vestavná šatní	700x450, v.2100mm
17	skříň vestavná policová	600x450, v.2100mm
18	skříň kuchyňka (dřez, vestavná lednice)	1050x600, v.2100mm
19	stůl odkládací s větrací mřížkou	1500x400, v.750mm
22	stůl odkládací s větrací mřížkou	1600x400, v.750mm
24	skříňka nízká policová otevřená	500x400, v.750mm
25	konferenční stůl	600x600, v.550mm
26	sedací sestava čelouněná rohová	1650x1650, v.800mm
27	kancelářská židle	
83	Lamino obklad stěny	v.150mm
84	Lamino obklad parapetu	1300x175mm

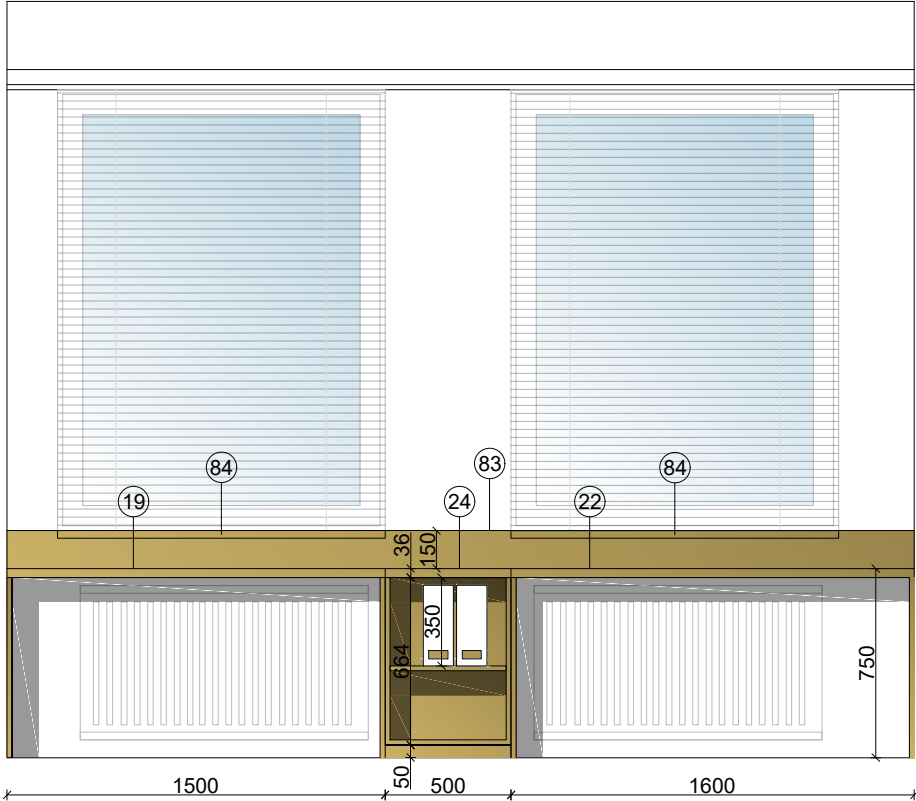
Pozn. **Vysoké sestavy skříní nutno kotvit ke zdi!**  
Rozměry mohou být upřesněny podle zařizovacích předmětů.  
Průchodky u pracovních stolů budou umístěny dle přání zadavatele.

GENERÁLNÍ PROJEKTANT <b>STAVOPROJEKTA, spol. s r.o.</b>	PROJEKTANT INTERIÉRU <b>PEERS CZ, s r.o.</b>	ZODPOVĚD. PROJEKTANT <b>Ing.arch. Elena SLÁDKOVÁ</b>	VYPRACOVAL <b>Ing.arch. Pavla VRÁGOVÁ</b>
INVESTOR:	BFÚ AV ČR v.v.i., Královopolská 135, 612 65 Brno		FORMÁT: A3
AKCE:	<b>Rekonstrukce laboratoří a pracoven ve 3.NP – pravá část</b> v hlavní budově BFÚ AV ČR v.v.i., Královopolská 135, Brno		DATUM: květen 2019
ČÁST:	<b>Interiér</b>		ÚČEL: DVZ
OBSAH:	Půdorys <b>Pracovna č. 233</b>		MĚŘÍTKO: 1:30 Č.VÝKRESU: 06

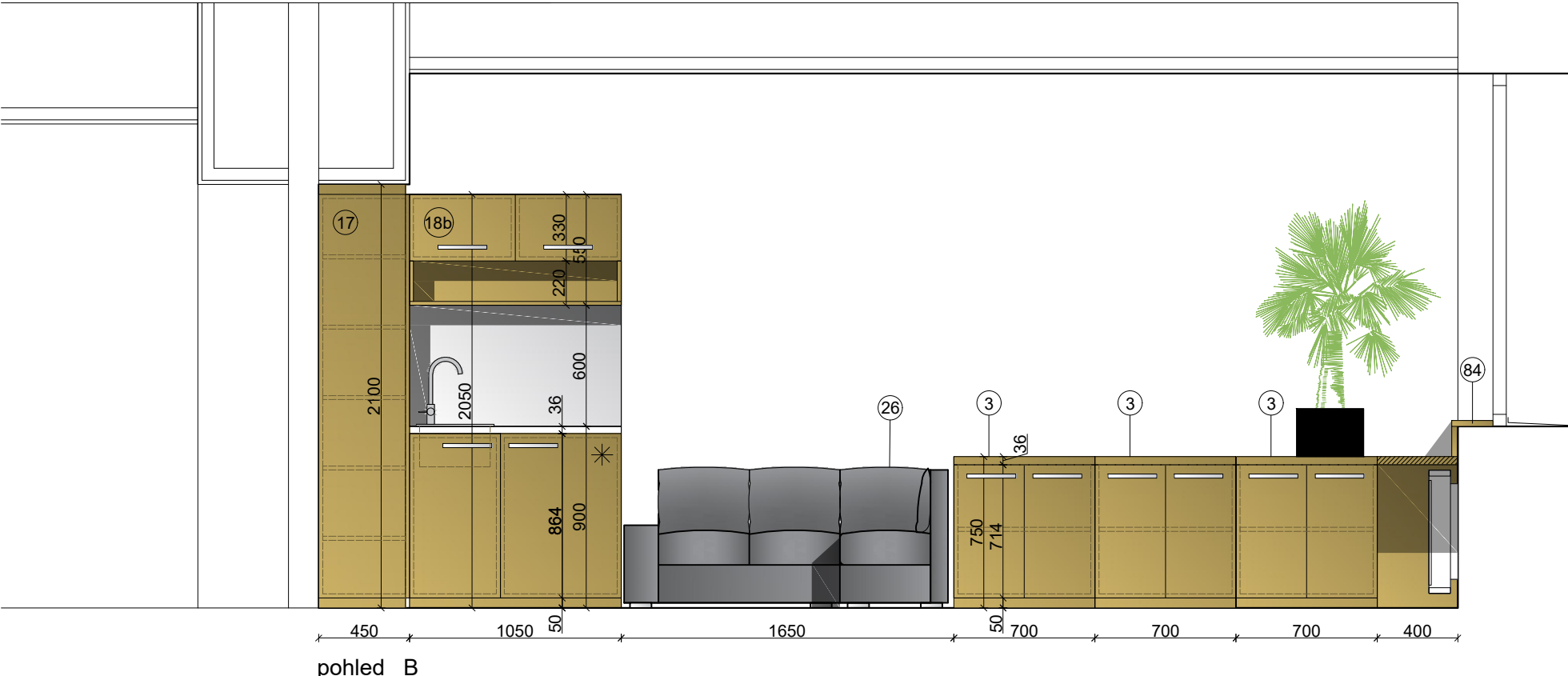




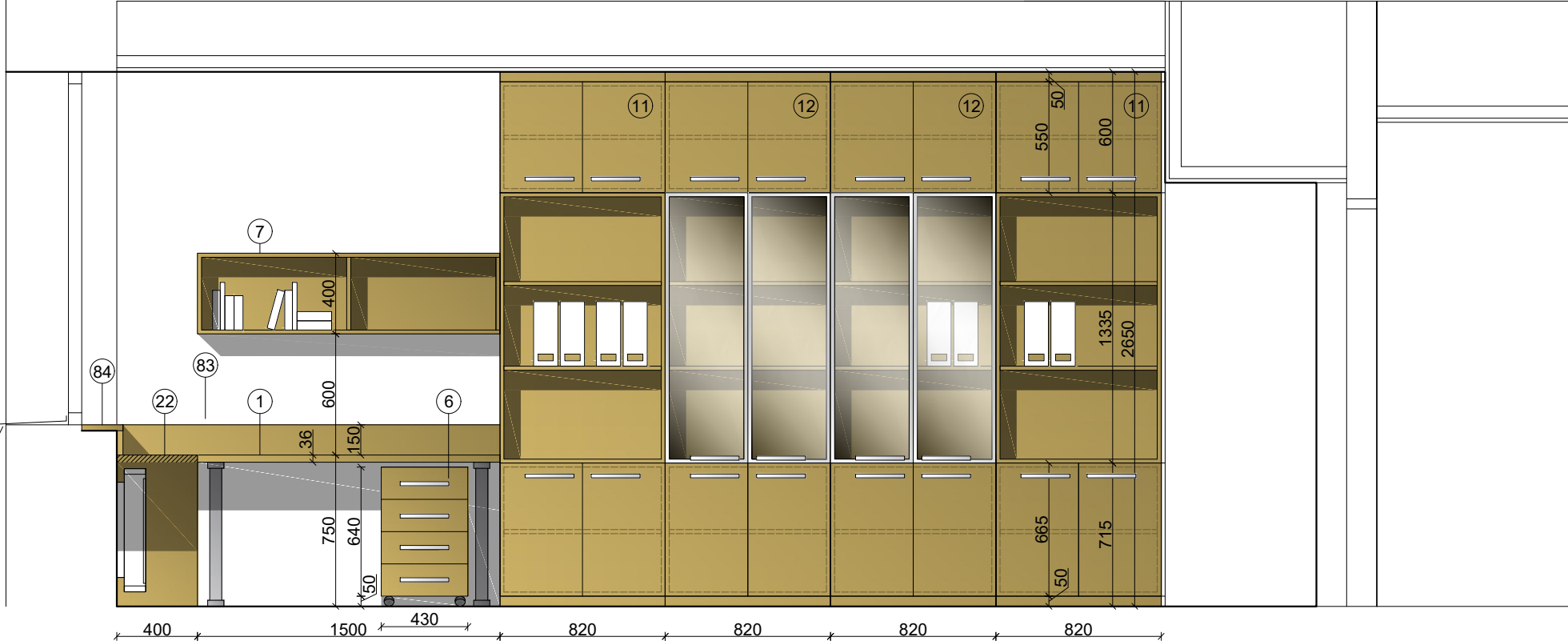
pohled A



pohled C



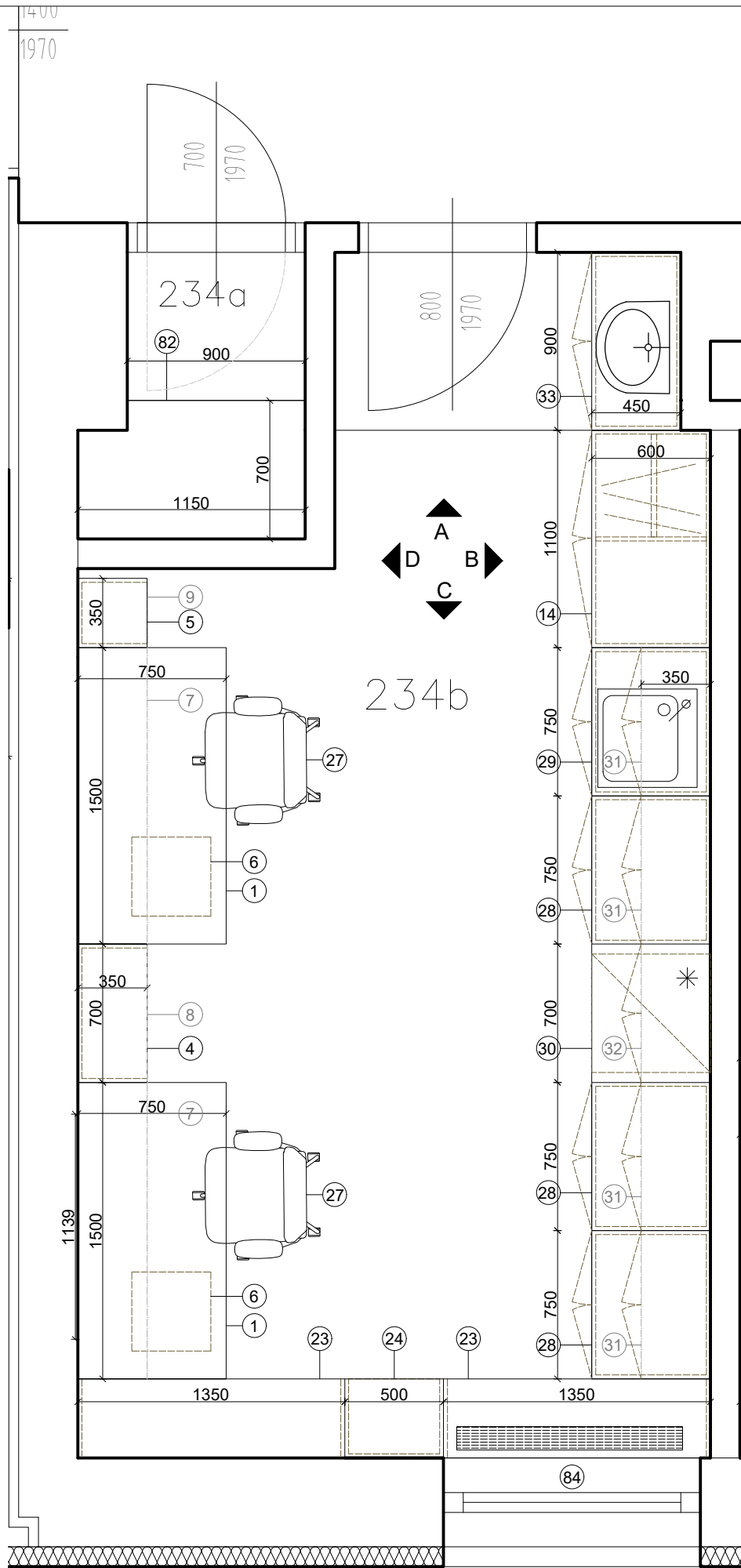
pohled B



pohled D

GENERÁLNÍ PROJEKTANT STAVOPROJEKTA, spol. s r.o.	PROJEKTANT INTERIÉRU PEERS CZ, s r.o.	ZODPOVĚD. PROJEKTANT Ing.arch. Elena SLÁDKOVÁ	VYPRACOVAL Ing.arch. Pavla VRÁGOVÁ
INVESTOR:	BFÚ AV ČR v.v.i., Královopolská 135, 612 65 Brno		FORMÁT: A3
AKCE:	Rekonstrukce laboratoří a pracoven ve 3.NP – pravá část v hlavní budově BFÚ AV ČR v.v.i., Královopolská 135, Brno		DATUM: květen 2019
ČÁST:	Interiér		ÚČEL: DVZ
OBSAH:	Pohledy Pracovna č. 233		MĚŘÍTKO: 1:30 Č.VÝKRESU: 07





LEGENDA

- |    |   |                    |
|----|---|--------------------|
| 1  | stůl kancelářský                        | 1500x750, v.750mm  |
| 4  | skříňka nízká policová otevřená         | 700x350, v.750mm   |
| 5  | skříňka nízká policová otevřená         | 350x350, v.750mm   |
| 6  | kontejner zásuvkový pojízdný            | 400x400, v.600mm   |
| 7  | police nástěnná                         | 1500x350, v.400mm  |
| 8  | police nástěnná                         | 700x350, v.400mm   |
| 9  | police nástěnná                         | 350x350, v.400mm   |
| 13 | skříň vysoká šatní s nástavcem          | 1100x600, v.2650mm |
| 14 | skříň vysoká šatní/policová s nástavcem | 1100x600, v.2650mm |
| 23 | stůl odkládací s větrací mřížkou        | 1350x400, v.750mm  |
| 24 | skříňka nízká policová otevřená         | 500x400, v.750mm   |
| 27 | kancelářská židle                       |                    |
| 28 | stůl laboratorní - skříňka a zásuvky    | 750x600, v.900mm   |
| 29 | stůl laboratorní - skříňka a dřež       | 750x600, v.900mm   |
| 30 | stůl laboratorní - nika pro chladničku  | 700x600, v.900mm   |
| 31 | horní skříňky policové s dvířky a nikou | 750x350, v.1250mm  |
| 32 | horní skříňky policové s dvířky a nikou | 700x350, v.1250mm  |
| 33 | skříňka pod umyvadlo                    | 900x450, v.600mm   |
| 83 | Lamino obklad stěny                     | v.150mm            |
| 84 | Lamino obklad parapetu                  | 1300x175mm         |

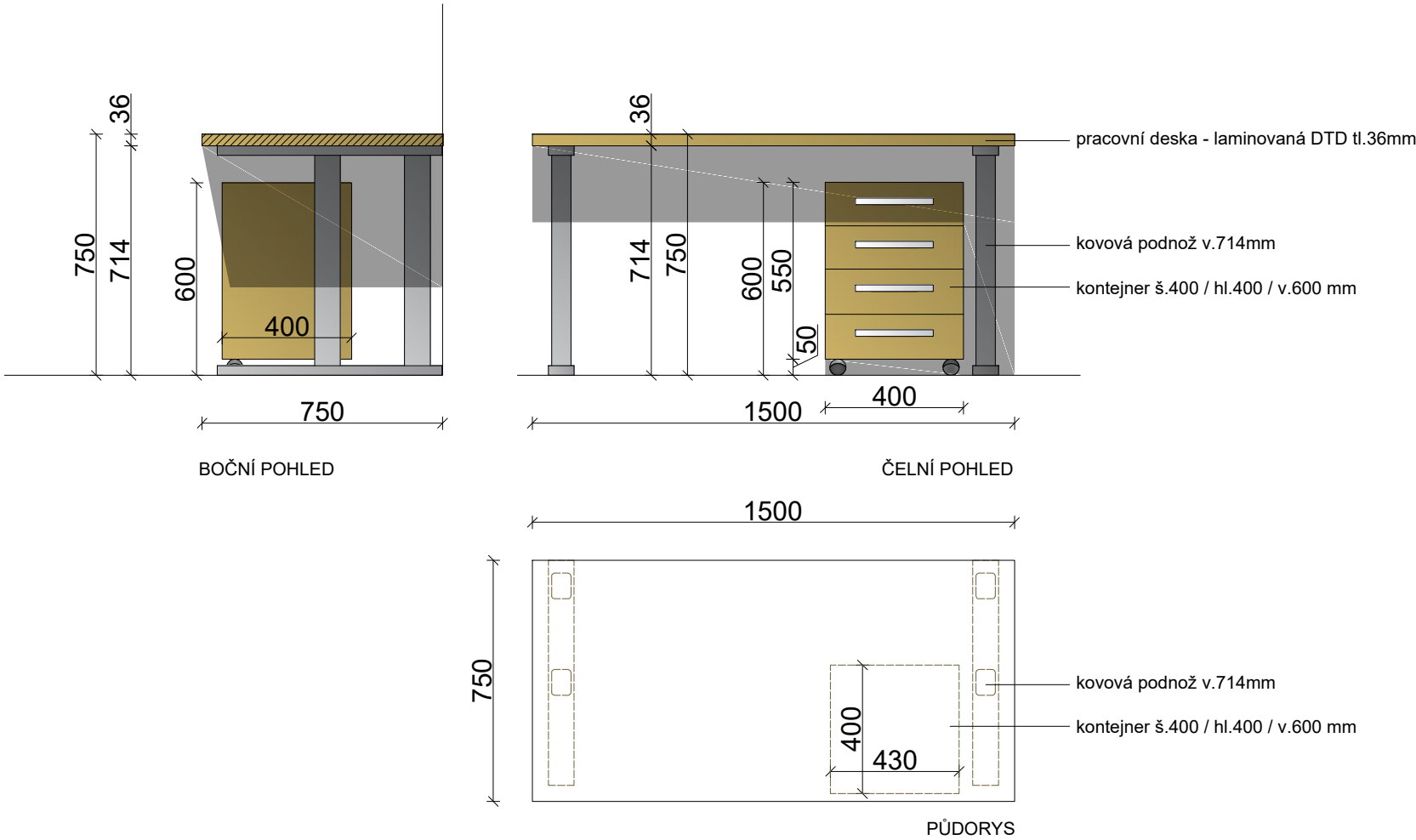
Pozn. **Vysoké sestavy skříní nutno kotvit ke zdi!**  
Rozměry mohou být upřesněny podle zařizovacích předmětů.  
Průchodky u pracovních stolů budou umístěny dle přání zadavatele.

GENERÁLNÍ PROJEKTANT STAVOPROJEKTA, spol. s r.o.	PROJEKTANT INTERIÉRU PEERS CZ, s r.o.	ZODPOVĚD. PROJEKTANT Ing.arch. Elena SLÁDKOVÁ	VYPRACOVAL Ing.arch. Pavla VRÁGOVÁ
INVESTOR:	BFÚ AV ČR v.v.i., Královopolská 135, 612 65 Brno		FORMÁT: A3
AKCE:	Rekonstrukce laboratoří a pracoven ve 3.NP – pravá část v hlavní budově BFÚ AV ČR v.v.i., Královopolská 135, Brno		DATUM: květen 2019
ČÁST:	Interiér		ÚČEL: DVZ
OBSAH:	Půdorys Pracovna č. 234b		MĚŘÍTKO: 1:30 Č.VÝKRESU: 08

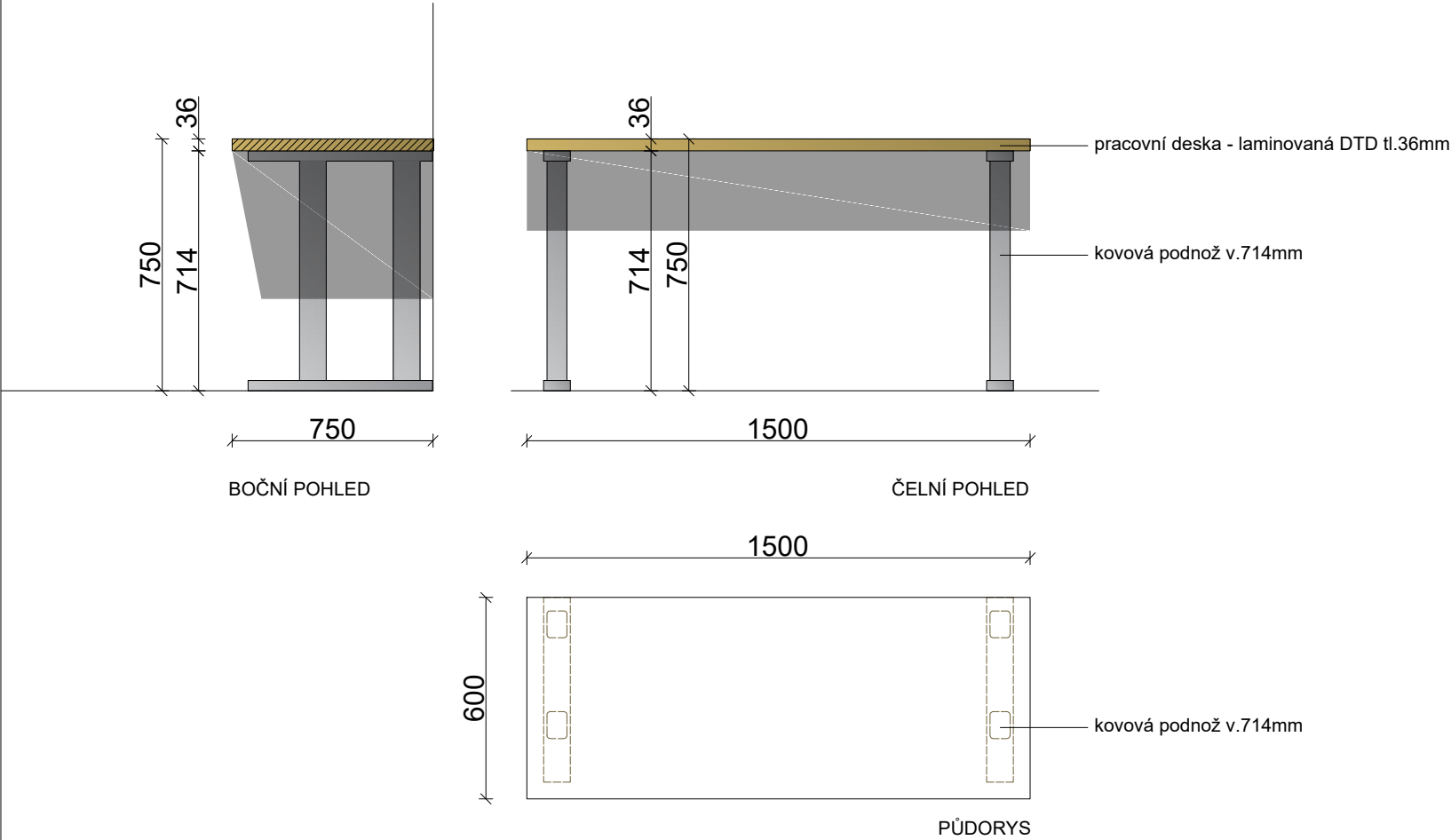


GENERÁLNÍ PROJEKTANT <b>STAVOPROJEKTA, spol. s r.o.</b>		PROJEKTANT INTERIÉRU <b>PEERS CZ, s r.o.</b>		ZODPOVĚD. PROJEKTANT <b>Ing.arch. Elena SLÁDKOVÁ</b>		VYPRACOVAL <b>Ing.arch. Pavla VRÁGOVÁ</b>	
INVESTOR: BFÚ AV ČR v.v.i., Královopolská 135, 612 65 Brno						FORMÁT: A3	
AKCE: <b>Rekonstrukce laboratoří a pracoven ve 3.NP – pravá část</b> v hlavní budově BFÚ AV ČR v.v.i, Královopolská 135, Brno						DATUM: květen 2019	
ČÁST: <b>Interiér</b>						ÚČEL: DVZ	
OBSAH: Pohledy <b>Pracovna č. 234b</b>						MĚŘÍTKO: 1:30	Č.VÝKRESU: 09

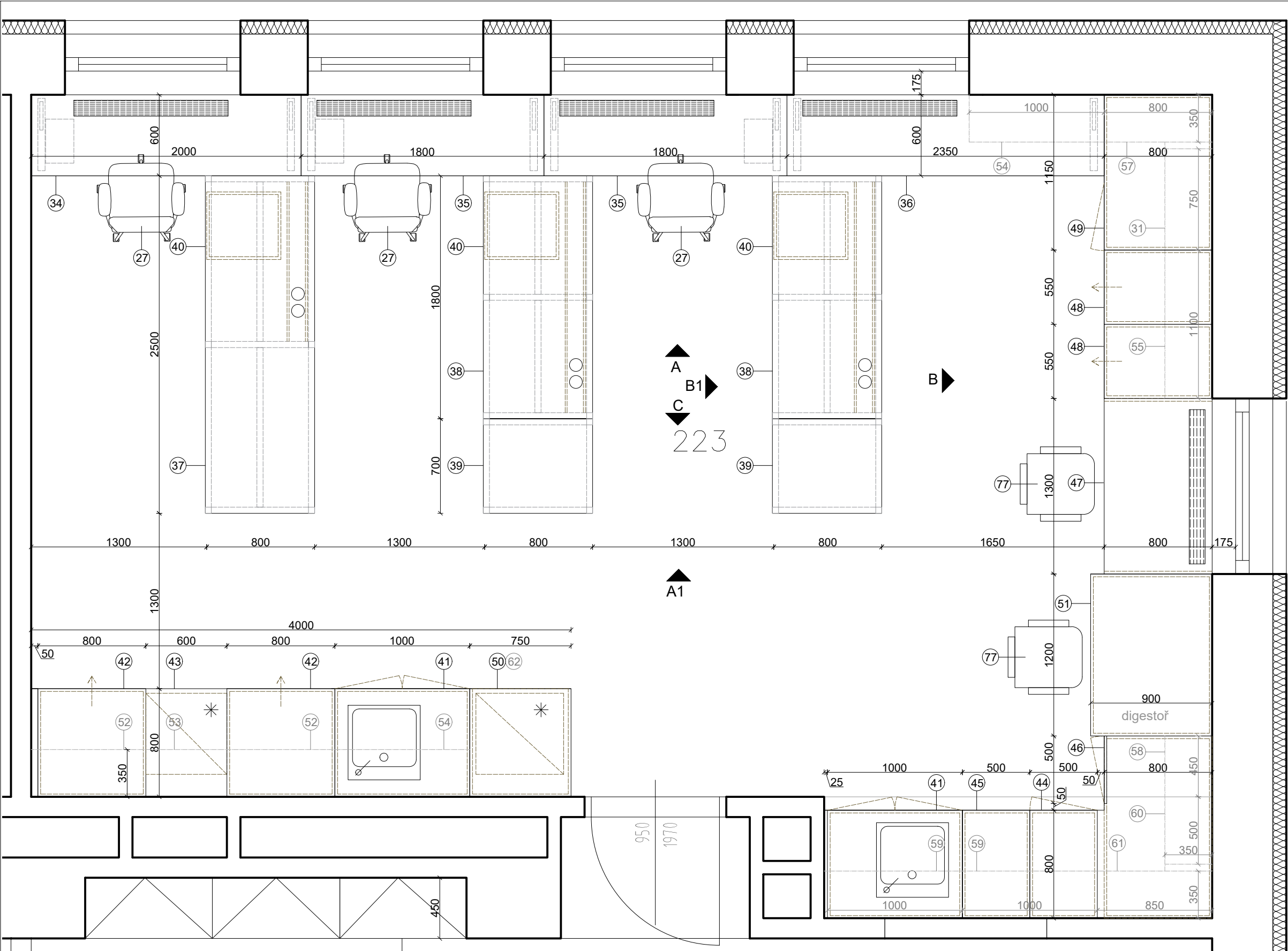
1 stůl kancelářský 1500x750mm s kontejnerem



2 stůl kancelářský 1500x600mm



GENERÁLNÍ PROJEKTANT STAVOPROJEKTA, spol. s r.o.	PROJEKTANT INTERIÉRU PEERS CZ, s r.o.	ZODPOVĚD. PROJEKTANT Ing.arch. Elena SLÁDKOVÁ	VYPRACOVAL Ing.arch. Pavla VRÁGOVÁ	
INVESTOR:	BFÚ AV ČR v.v.i., Královopolská 135, 612 65 Brno		FORMÁT:	A3
AKCE:	Rekonstrukce laboratoří a pracoven ve 3.NP – pravá část v hlavní budově BFÚ AV ČR v.v.i, Královopolská 135, Brno		DATUM:	květen 2019
ČÁST:	Interiér		ÚČEL:	DVZ
OBSAH:	Detail pracovního satolu Pracovna č. 231, 232, 233, 234b		MĚŘÍTKO:	Č.VÝKRESU:
			1:20	10

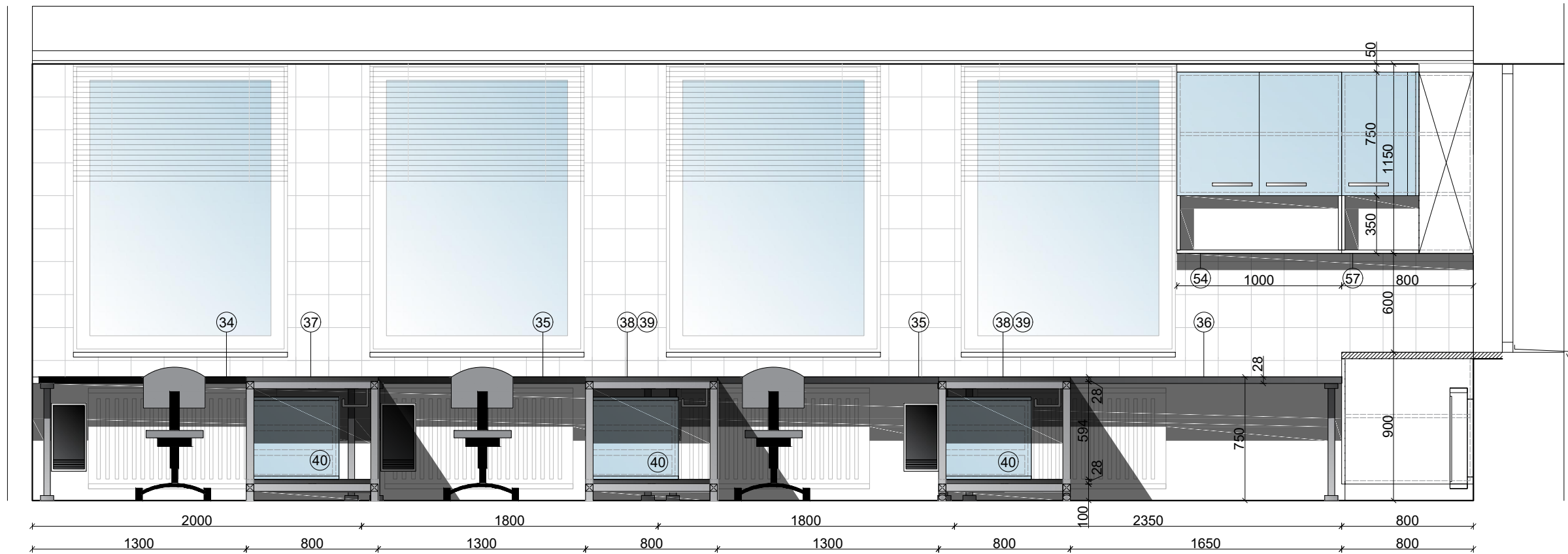


LEGENDA		
27	kancelářská židle	
31	horní skříňky policové s dvířky a nikou	750x350, v.1250mm
34	stůl pracovní u okna	2000x600, v.750mm
35	stůl pracovní u okna	1800x600, v.750mm
36	stůl pracovní u okna	2350x600, v.750mm
37	stůl laboratorní - volný se spodní policí	2500x800, v.750mm
38	stůl laboratorní - volný se spodní policí	1800x800, v.750mm
39	stůl laboratorní - volný se spodní policí	700x800, v.750mm
40	vložená skříňka zásuvková	500x550, v.500mm
41	stůl laboratorní - skříňka a dřez	1000x800, v.900mm
42	stůl laboratorní - zásuvky	800x800, v.900mm
43	stůl laboratorní - nika pro chladničku	650x800, v.900mm
44	stůl laboratorní - skříňka	500x800, v.900mm
45	stůl laboratorní - zásuvky	500x800, v.900mm
46	stůl laboratorní rohový - skříňka	1350x800, v.900mm
47	stůl laboratorní - nika u okna	1300x800+175, v.900mm
48	stůl laboratorní - zásuvky	550x800, v.900mm
49	stůl laboratorní rohový - skříňka	1150x800, v.900mm
50	nika pro lednici	750x800, v.2000mm
51	digestoř + kryt	1200x900, v.2250+400mm
52	horní skříňky policové s dvířky a nikou	800x350, v.1250mm
53	horní skříňky policové s dvířky a nikou	650x350, v.1250mm
54	horní skříňky policové s dvířky a nikou	1000x350, v.1250mm
55	horní skříňky policové s dvířky a nikou	1100x350, v.1250mm
57	horní skříňky rohové policové s dvířky a nikou	800x350, v.1250mm
58	horní skříňky policové s nikou	450x350, v.1250mm
59	horní skříňky policové s dvířky	1000x350, v.600mm
60	horní skříňky policové s dvířky	500x350, v.600mm
61	horní skříňka rohová policová s dvířky	850x350, v.600mm
62	horní skříňky policové s dvířky	750x800, v.650mm
77	židle laboratorní	
Pozn. Vysoké sestavy skříní nutno kotvit ke zdi! Rozměry mohou být upřesněny podle zařizovacích předmětů. Průchodky u pracovních stolů budou umístěny dle přání zadavatele.		

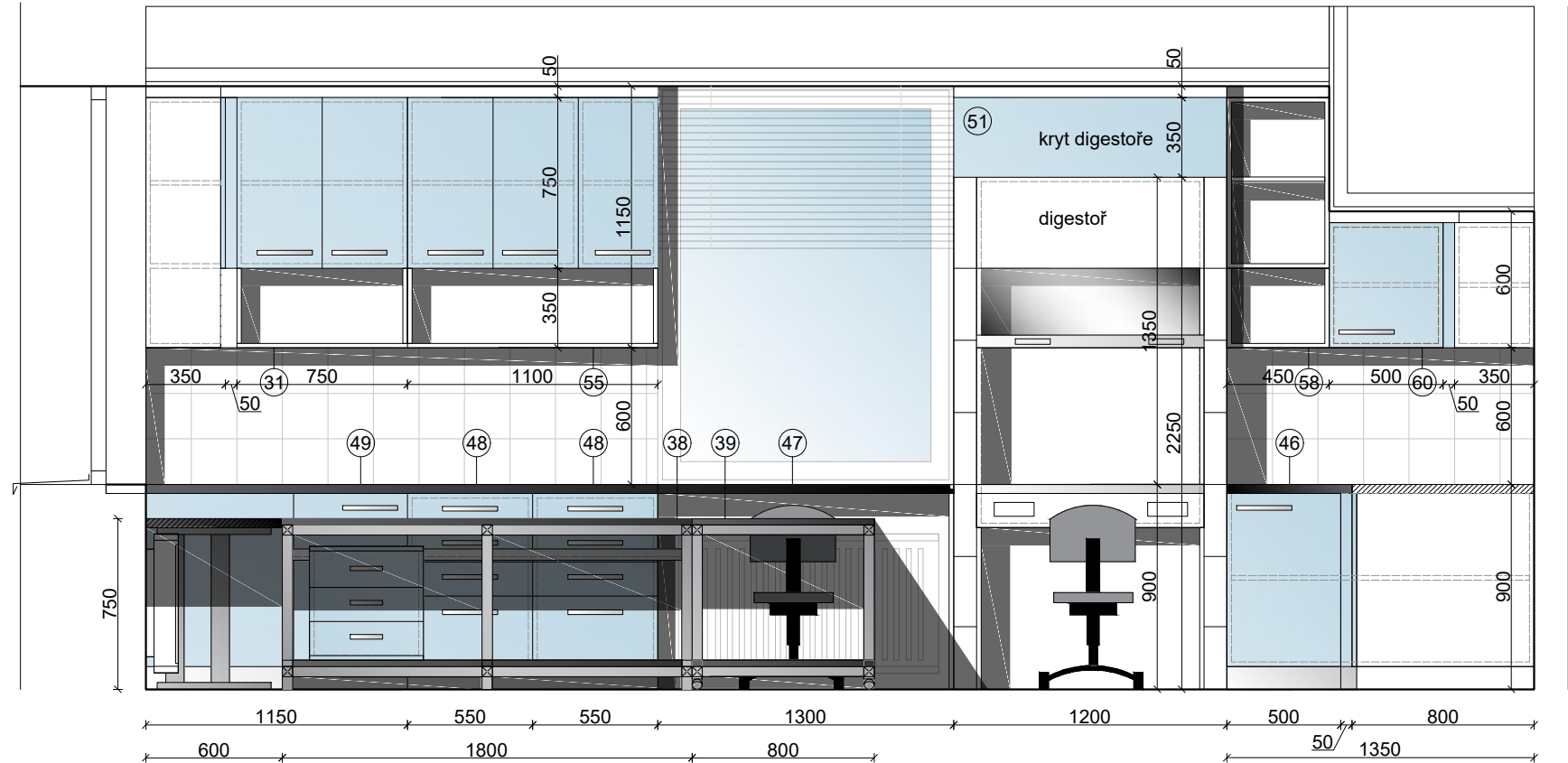
GENERÁLNÍ PROJEKTANT STAVOPROJEKTA, spol. s r.o.	PROJEKTANT INTERIÉRU PEERS CZ, s r.o.	ZODPOVĚD. PROJEKTANT Ing.arch. Elena SLÁDKOVÁ	VYPRACOVAL Ing.arch. Pavla VRÁGOVÁ	
INVESTOR:	BFÚ AV ČR v.v.i., Královopolská 135, 612 65 Brno		FORMÁT:	A3
AKCE:	Rekonstrukce laboratoří a pracoven ve 3.NP – pravá část v hlavní budově BFÚ AV ČR v.v.i., Královopolská 135, Brno		DATUM:	květen 2019
ČÁST:	Interiér		ÚČEL:	DVZ
OBSAH:	Půdorys Laboratoř č. 223		MĚŘÍTKO:	Č.VÝKRESU:
			1:30	11



GENERÁLNÍ PROJEKTANT <b>STAVOPROJEKTA, spol. s r.o.</b>		PROJEKTANT INTERIÉRU <b>PEERS CZ, s r.o.</b>		ZODPOVĚD. PROJEKTANT <b>Ing.arch. Elena SLÁDKOVÁ</b>		VYPRACOVAL <b>Ing.arch. Pavla VRÁGOVÁ</b>	
INVESTOR: BFÚ AV ČR v.v.i., Královopolská 135, 612 65 Brno						FORMÁT: A3	
AKCE: <b>Rekonstrukce laboratoří a pracoven ve 3.NP – pravá část</b> v hlavní budově BFÚ AV ČR v.v.i, Královopolská 135, Brno						DATUM: květen 2019	
ČÁST: <b>Interiér</b>						ÚČEL: DVZ	
OBSAH: Pohledy <b>Laboratoř č. 223</b>						MĚŘÍTKO: 1:30	Č.VÝKRESU 12



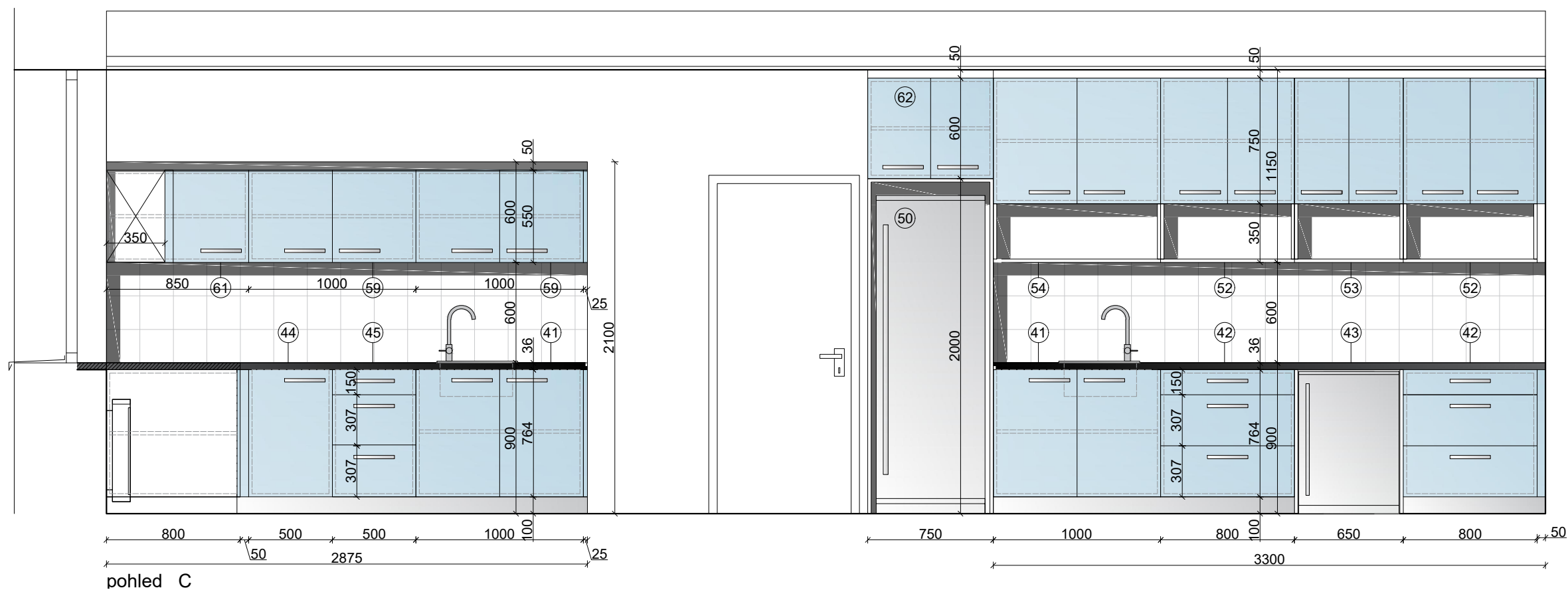
pohled A1



pohled B1

GENERÁLNÍ PROJEKTANT STAVOPROJEKTA, spol. s r.o.	PROJEKTANT INTERIÉRU PEERS CZ, s r.o.	ZODPOVĚD. PROJEKTANT Ing.arch. Elena SLÁDKOVÁ	VYPRACOVAL Ing.arch. Pavla VRÁGOVÁ	
INVESTOR: BFÚ AV ČR v.v.i., Královopolská 135, 612 65 Brno			FORMÁT:	A3
AKCE: Rekonstrukce laboratoří a pracoven ve 3.NP – pravá část v hlavní budově BFÚ AV ČR v.v.i, Královopolská 135, Brno			DATUM:	květen 2019
ČÁST: Interiér			ÚČEL:	DVZ
OBSAH: Pohledy Laboratoř č. 223			MĚŘÍTKO: 1:30	Č.VÝKRESU: 13

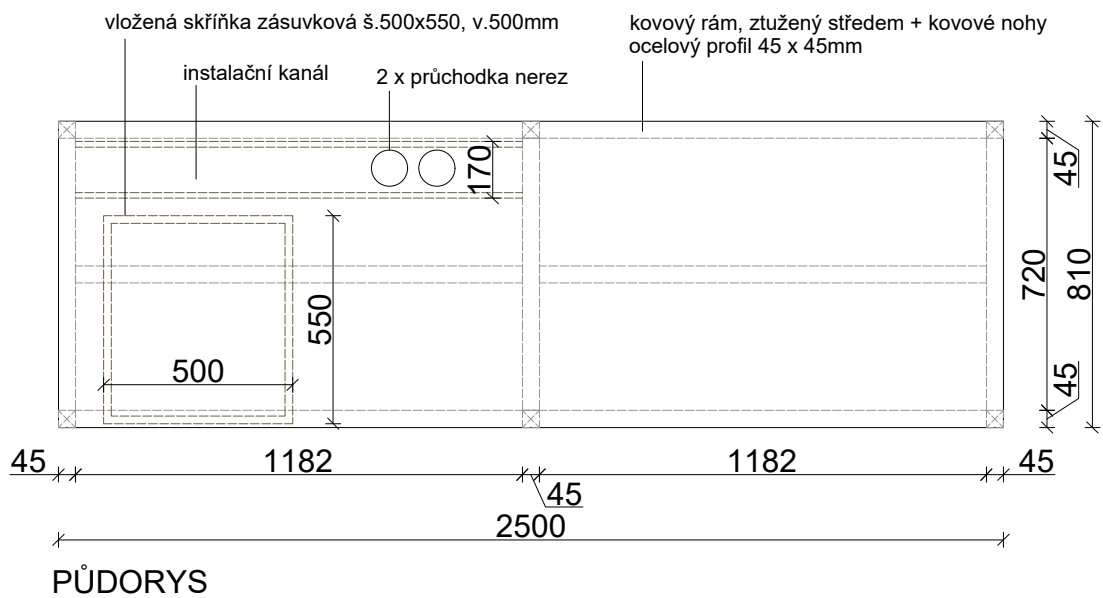
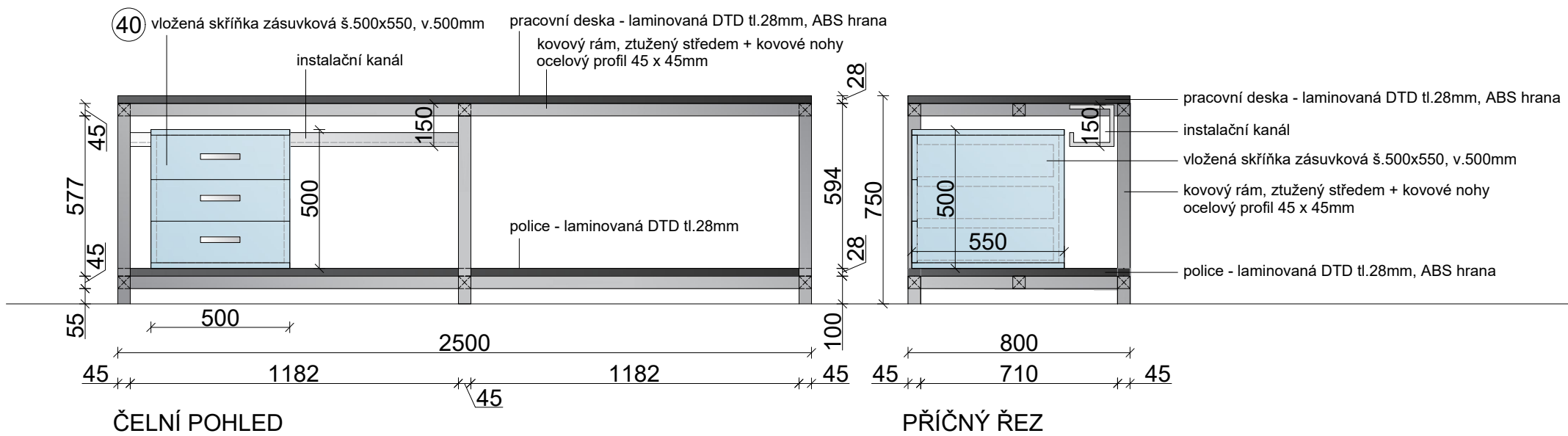




GENERÁLNÍ PROJEKTANT STAVOPROJEKTA, spol. s r.o.	PROJEKTANT INTERIÉRU PEERS CZ, s r.o.	ZODPOVĚD. PROJEKTANT Ing.arch. Elena SLÁDKOVÁ	VYPRACOVAL Ing.arch. Pavla VRÁGOVÁ	
INVESTOR: BFÚ AV ČR v.v.i., Královopolská 135, 612 65 Brno			FORMÁT:	A3
AKCE: Rekonstrukce laboratoří a pracoven ve 3.NP – pravá část v hlavní budově BFÚ AV ČR v.v.i., Královopolská 135, Brno			DATUM:	květen 2019
ČÁST: Interiér			ÚČEL:	DVZ
OBSAH: Pohledy Laboratoř č. 223			MĚŘÍTKO: 1:30	Č.VÝKRESU: 14

Laboratorní stůl pod spektrometr

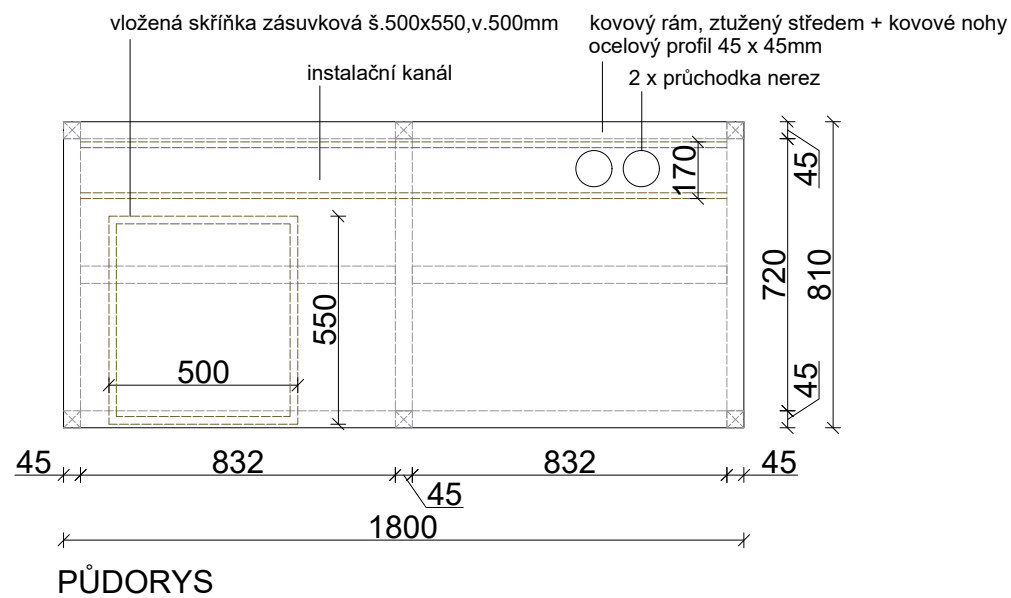
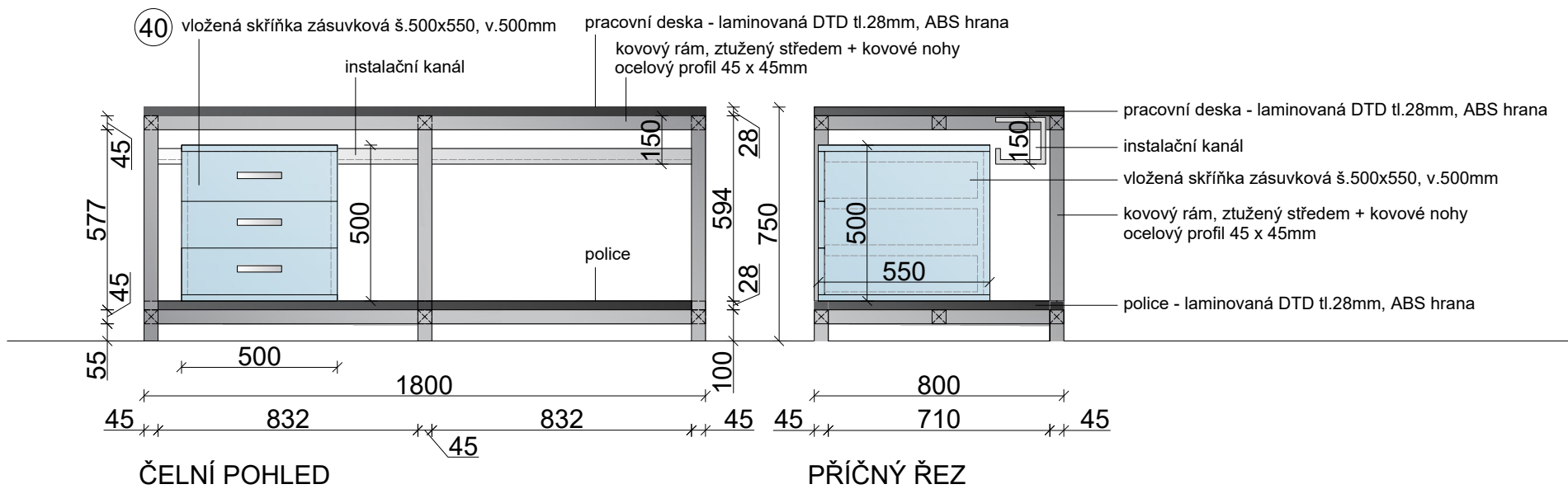
37 Stůl laboratorní volný 2500 x 800 x 750mm



GENERÁLNÍ PROJEKTANT STAVOPROJEKTA, spol. s r.o.	PROJEKTANT INTERIÉRU PEERS CZ, s r.o.	ZODPOVĚD. PROJEKTANT Ing.arch. Elena SLÁDKOVÁ	VYPRACOVAL Ing.arch. Pavla VRÁGOVÁ
INVESTOR:	BFÚ AV ČR v.v.i., Královopolská 135, 612 65 Brno		FORMÁT: A3
AKCE:	Rekonstrukce laboratoří a pracoven ve 3.NP – pravá část v hlavní budově BFÚ AV ČR v.v.i, Královopolská 135, Brno		DATUM: květen 2019
ČÁST:	Interiér		ÚČEL: DVZ
OBSAH:	Detail laboratorního stolu Laboratoř č. 223		MĚŘÍTKO: 1:20 Č.VÝKRESU: 15

Laboratorní stůl pod spektrometr

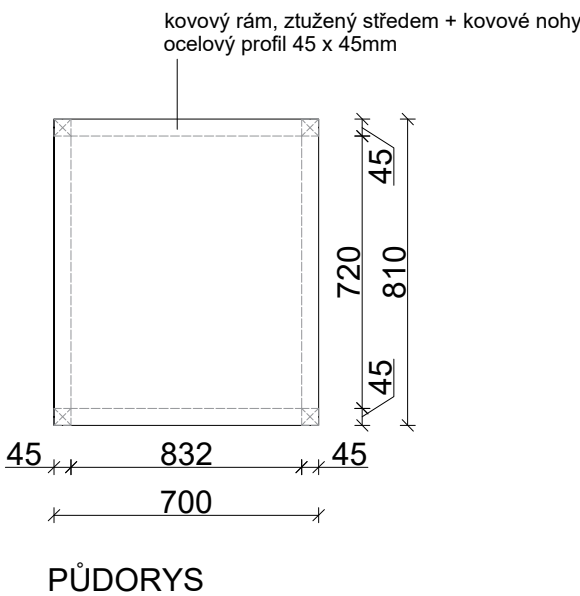
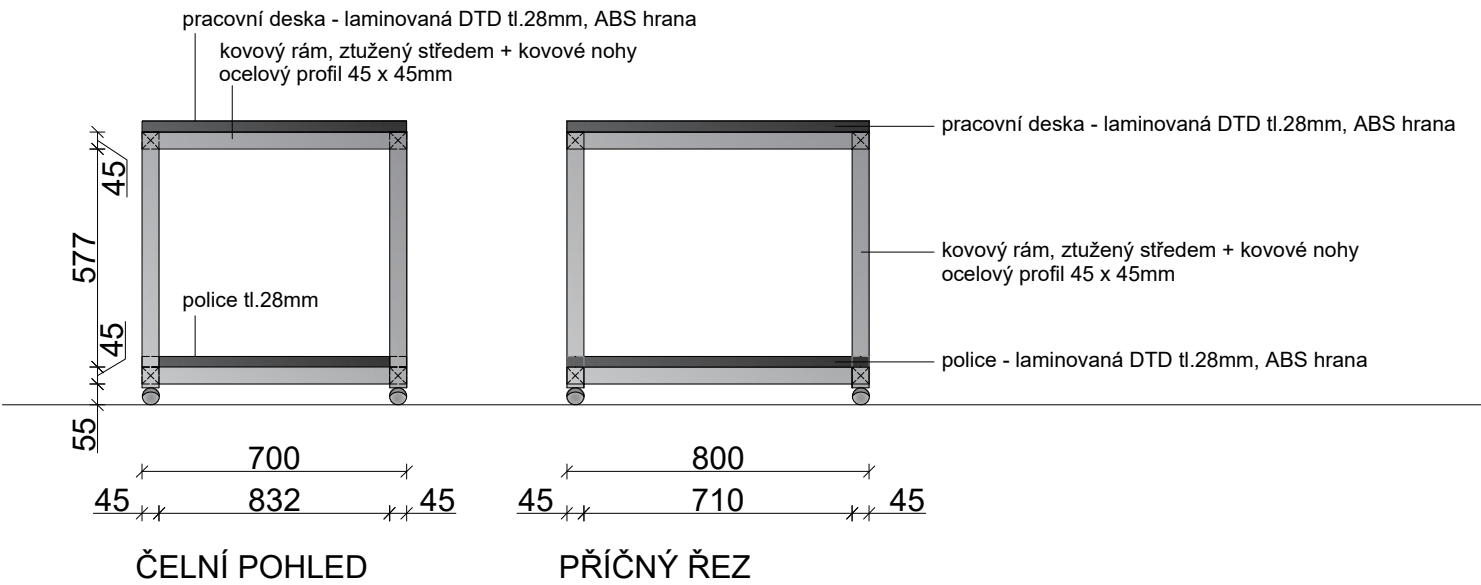
38 Stůl laboratorní volný 1800 x 800 x 750mm



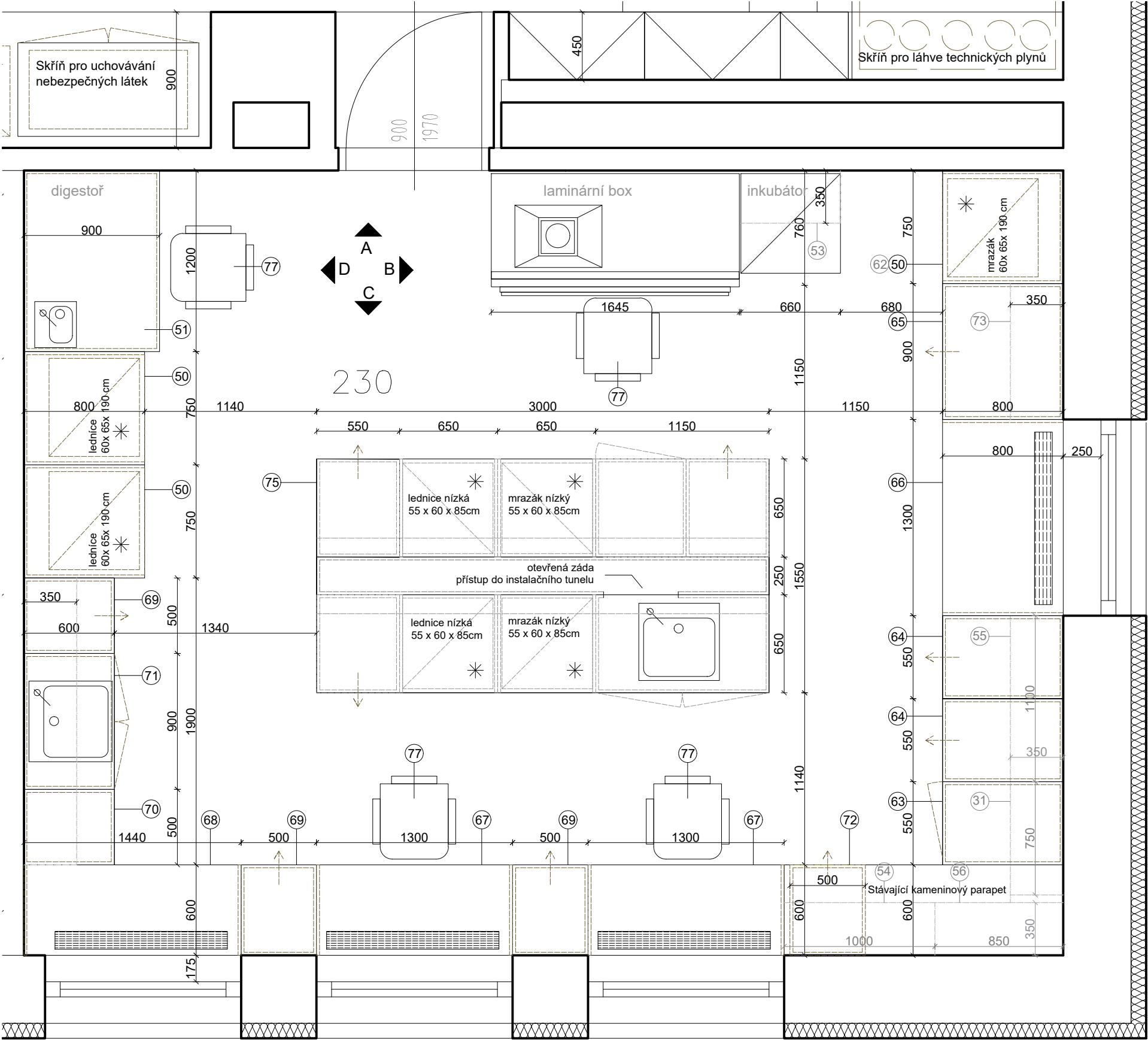
GENERÁLNÍ PROJEKTANT STAVOPROJEKTA, spol. s r.o.	PROJEKTANT INTERIÉRU PEERS CZ, s r.o.	ZODPOVĚD. PROJEKTANT Ing.arch. Elena SLÁDKOVÁ	VYPRACOVAL Ing.arch. Pavla VRÁGOVÁ
INVESTOR:	BFÚ AV ČR v.v.i., Královopolská 135, 612 65 Brno		FORMÁT: A3
AKCE:	Rekonstrukce laboratoří a pracoven ve 3.NP – pravá část v hlavní budově BFÚ AV ČR v.v.i, Královopolská 135, Brno		DATUM: květen 2019
ČÁST:	Interiér		ÚČEL: DVZ
OBSAH:	Detail laboratorního stolu Laboratoř č. 223		MĚŘÍTKO: 1:20 Č.VÝKRESU: 16

Laboratorní stůl pod spektrometr

39 Stůl laboratorní volný 700 x 800 x 750mm pojízdný



GENERÁLNÍ PROJEKTANT STAVOPROJEKTA, spol. s r.o.	PROJEKTANT INTERIÉRU PEERS CZ, s r.o.	ZODPOVĚD. PROJEKTANT Ing.arch. Elena SLÁDKOVÁ	VYPRACOVAL Ing.arch. Pavla VRÁGOVÁ
INVESTOR:	BFÚ AV ČR v.v.i., Královopolská 135, 612 65 Brno		FORMÁT: A3
AKCE:	Rekonstrukce laboratoří a pracoven ve 3.NP – pravá část v hlavní budově BFÚ AV ČR v.v.i, Královopolská 135, Brno		DATUM: květen 2019
ČÁST:	Interiér		ÚČEL: DVZ
OBSAH:	Detail laboratorního stolu Laboratoř č. 223		MĚŘÍTKO: 1:20 Č.VÝKRESU: 17

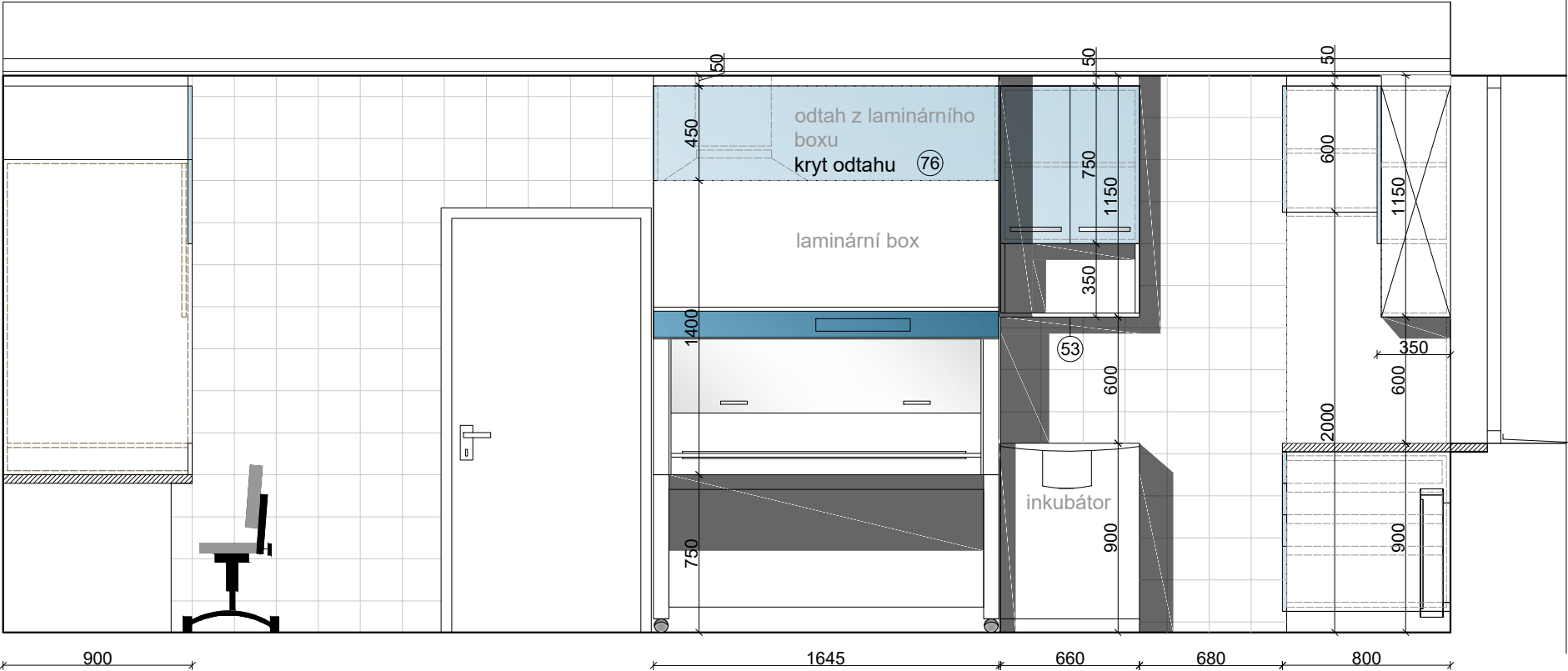


LEGENDA

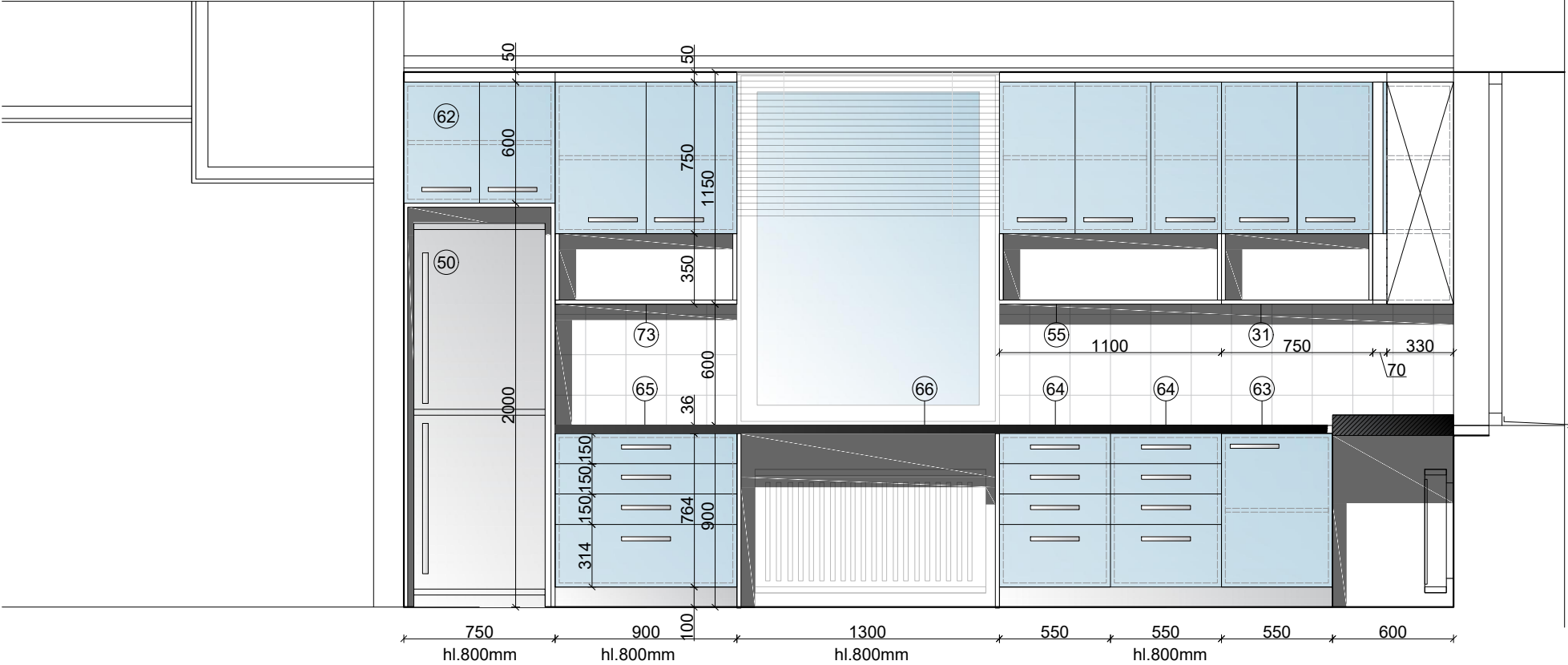
31	horní skříňky policové s dvířky a nikou	750x350, v.1250mm
50	nika pro lednici	750x800, v.2000mm
51	digestoř + kryt	1200x900, v.2250+400mm
53	horní skříňky policové s dvířky a nikou	650x350, v.1250mm
54	horní skříňky policové s dvířky a nikou	1000x350, v.1250mm
55	horní skříňky policové s dvířky a nikou	1100x350, v.1250mm
56	horní skříňky rohové policové s dvířky a nikou	850x350, v.1250mm
62	horní skříňky policové s dvířky	750x800, v.650mm
63	stůl laboratorní - skříňka	550x800, v.900mm
64	stůl laboratorní - zásuvky	550x800, v.900mm
65	stůl laboratorní - zásuvky	900x800, v.900mm
66	stůl laboratorní - nika u okna	1300x 800+250, v.900mm
67	stůl laboratorní - nika u okna	1300x600+175, v.900mm
68	stůl laboratorní - nika u okna	1440x600+175, v.900mm
69	stůl laboratorní - zásuvky	550x600, v.900mm
70	stůl laboratorní - skříňka	550x600, v.900mm
71	stůl laboratorní - skříňka s dřezem	900x600, v.900mm
72	kontejner - zásuvky	500x600, v.715mm
73	horní skříňky policové s dvířky a nikou	900x350, v.1250mm
74	horní skříňky policové s dvířky a nikou	500x350, v.1250mm
75	středový laboratorní stůl	3000x1550, v.900+650mm
76	kryt odtahu laminárního boxu	1645x755, v.500mm
77	židle laboratorní	

Pozn. **Vysoké sestavy skříní nutno kotvit ke zdi!**  
Rozměry mohou být upřesněny podle zařizovacích předmětů.  
Průchodky u pracovních stolů budou umístěny dle přání zadavatele.

GENERÁLNÍ PROJEKTANT STAVOPROJEKTA, spol. s r.o.	PROJEKTANT INTERIÉRU PEERS CZ, s r.o.	ZODPOVĚD. PROJEKTANT Ing.arch. Elena SLÁDKOVÁ	VYPRACOVAL Ing.arch. Pavla VRÁGOVÁ
INVESTOR: BFÚ AV ČR v.v.i., Královopolská 135, 612 65 Brno			FORMÁT: A3
AKCE: Rekonstrukce laboratoří a pracoven ve 3.NP – pravá část v hlavní budově BFÚ AV ČR v.v.i., Královopolská 135, Brno			DATUM: květen 2019
ČÁST: Interiér			ÚČEL: DVZ
OBSAH: Půdorys Laboratoř č. 230			MĚŘÍTKO: 1:30 Č.VÝKRESU: 18



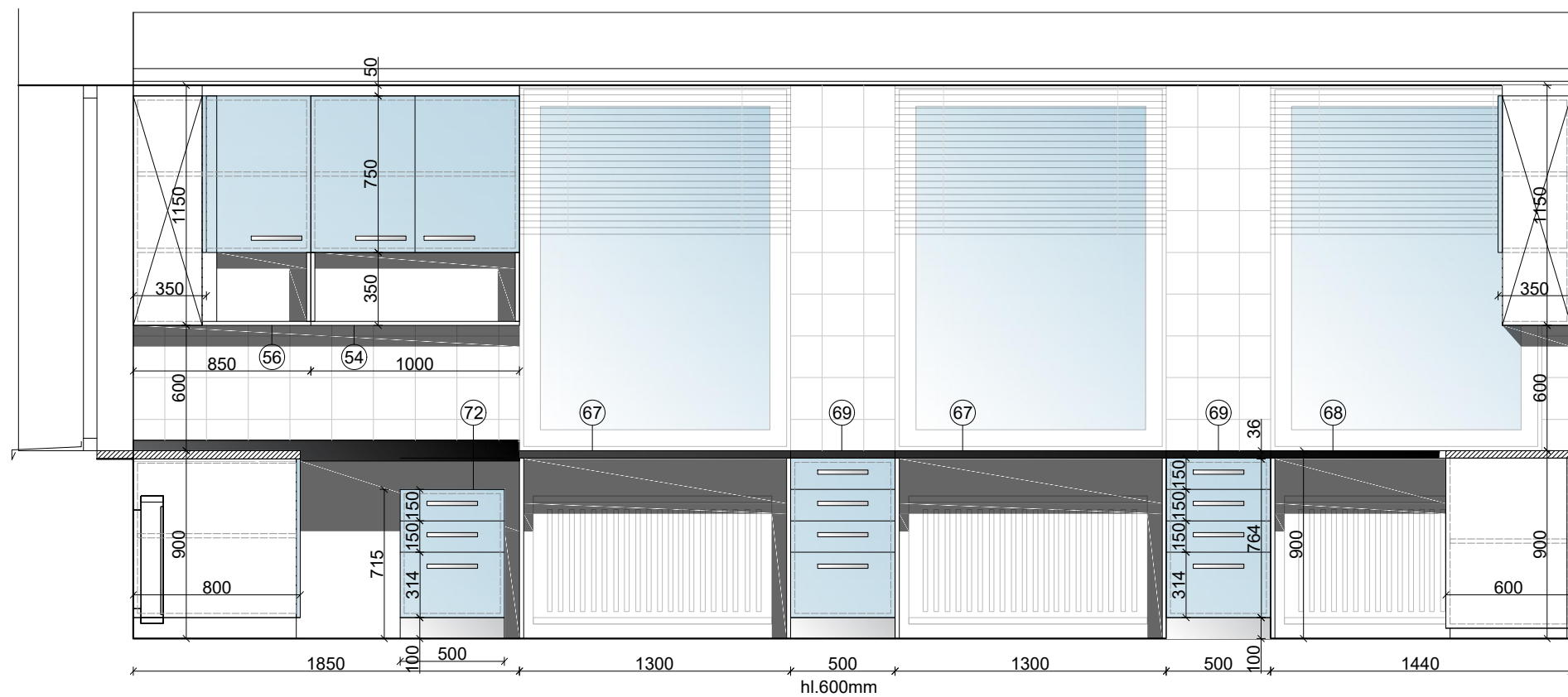
pohled A



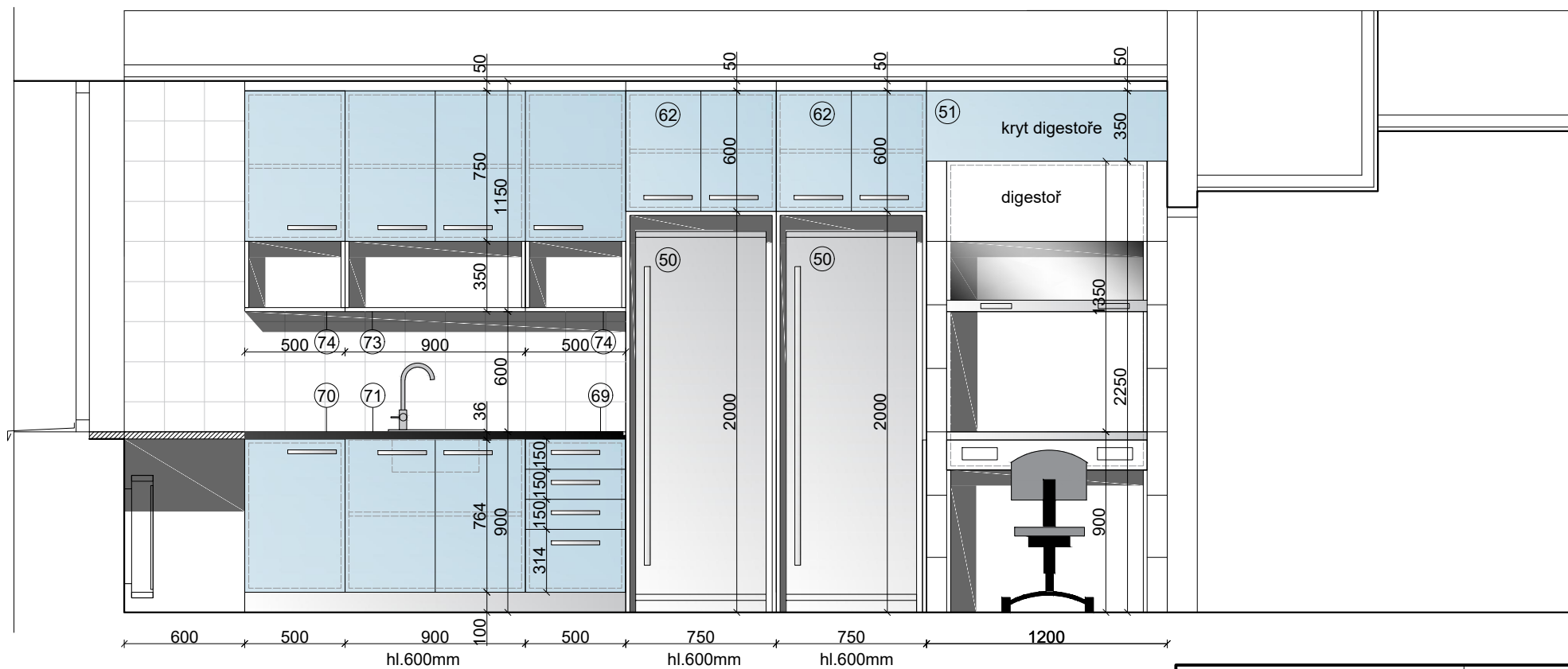
pohled B

GENERÁLNÍ PROJEKTANT STAVOPROJEKTA, spol. s r.o.	PROJEKTANT INTERIÉRU PEERS CZ, s r.o.	ZODPOVĚD. PROJEKTANT Ing.arch. Elena SLÁDKOVÁ	VYPRACOVAL Ing.arch. Pavla VRÁGOVÁ	
INVESTOR: BFÚ AV ČR v.v.i., Královopolská 135, 612 65 Brno			FORMÁT:	A3
AKCE: Rekonstrukce laboratoří a pracoven ve 3.NP – pravá část v hlavní budově BFÚ AV ČR v.v.i., Královopolská 135, Brno			DATUM:	květen 2019
ČÁST: Interiér			ÚČEL:	DVZ
OBSAH: Pohledy Laboratoř č. 230			MĚŘÍTKO: 1:30	Č.VÝKRESU: 19





pohled C

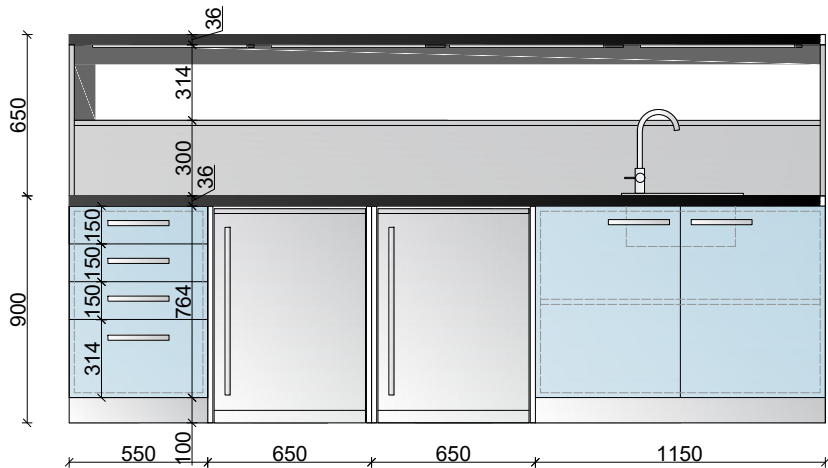


pohled D

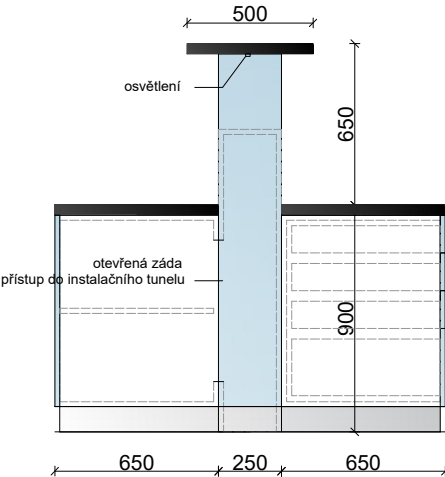
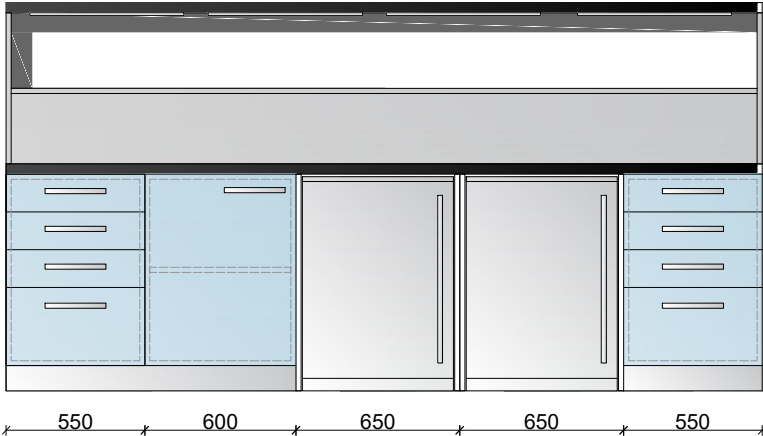
GENERÁLNÍ PROJEKTANT STAVOPROJEKTA, spol. s r.o.	PROJEKTANT INTERIÉRU PEERS CZ, s r.o.	ZODPOVĚD. PROJEKTANT Ing.arch. Elena SLÁDKOVÁ	VYPRACOVAL Ing.arch. Pavla VRÁGOVÁ	
INVESTOR: BFÚ AV ČR v.v.i., Královopolská 135, 612 65 Brno			FORMÁT:	A3
AKCE: Rekonstrukce laboratoří a pracoven ve 3.NP – pravá část v hlavní budově BFÚ AV ČR v.v.i, Královopolská 135, Brno			DATUM:	květen 2019
ČÁST: Interiér			ÚČEL:	DVZ
OBSAH: Pohledy Laboratoř č. 230			MĚŘÍTKO: 1:30	Č.VÝKRESU: 20

Středový laboratorní stůl

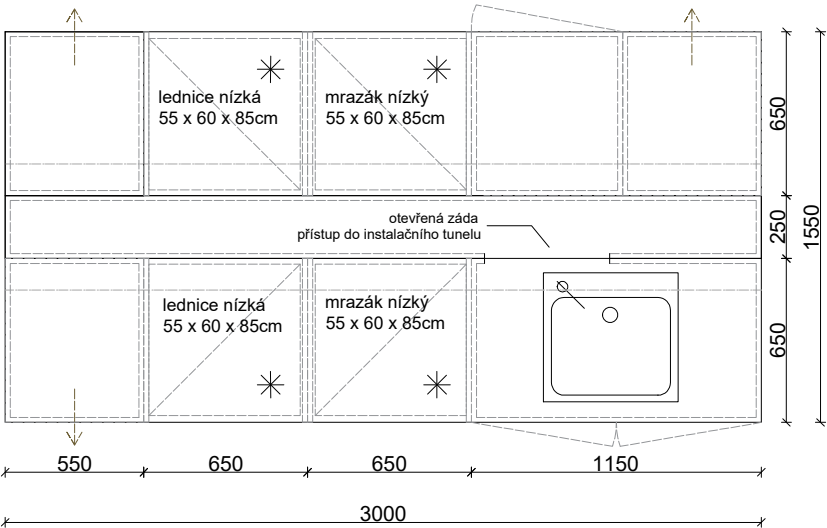
75 Středový laboratorní stůl 3000x1550, v.900mm s rampou v.650mm



ČELNÍ POHLED



PŘÍČNÝ ŘEZ

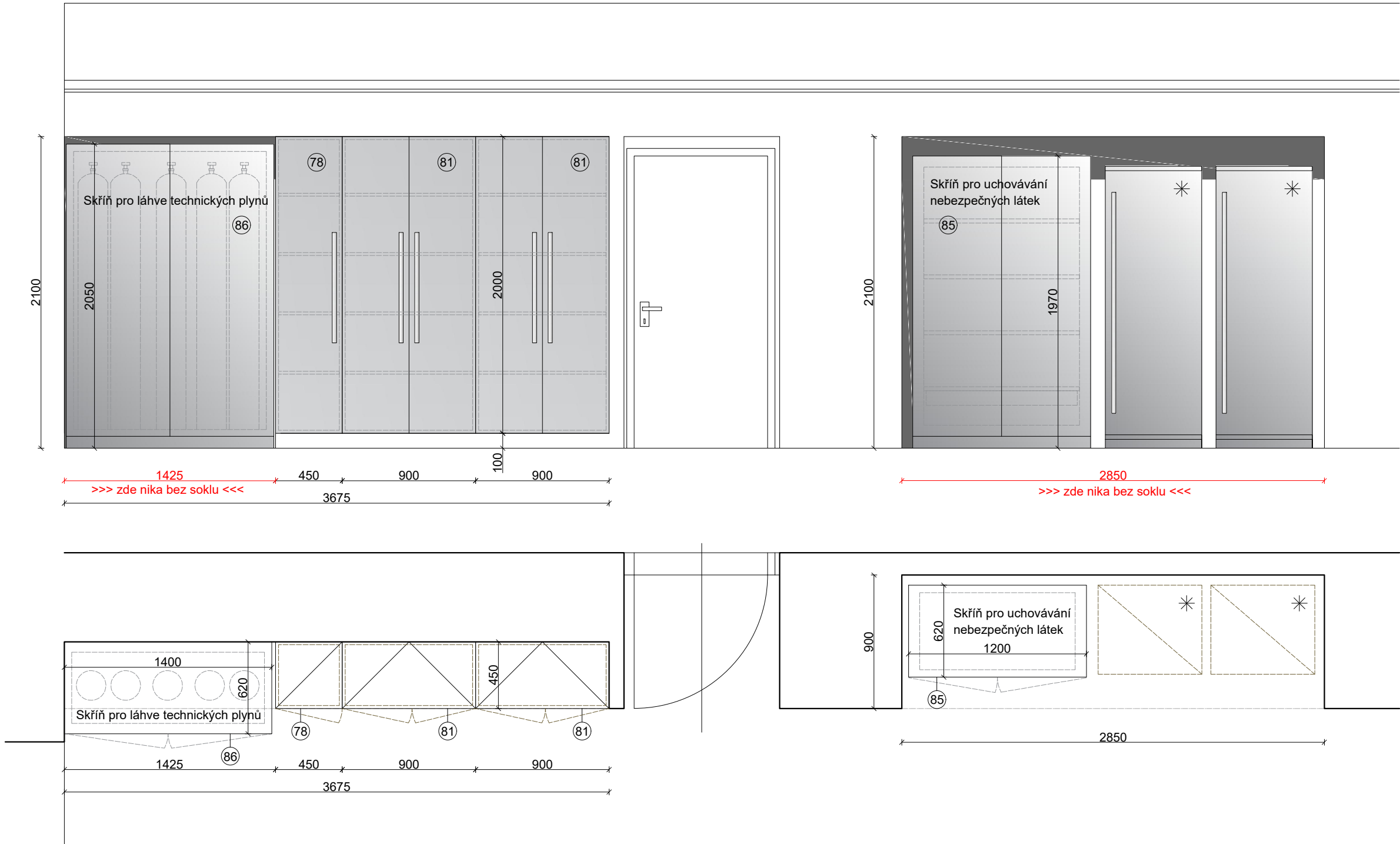


PŮDORYS

GENERÁLNÍ PROJEKTANT STAVOPROJEKTA, spol. s r.o.	PROJEKTANT INTERIÉRU PEERS CZ, s r.o.	ZODPOVĚD. PROJEKTANT Ing.arch. Elena SLÁDKOVÁ	VYPRACOVAL Ing.arch. Pavla VRÁGOVÁ	
INVESTOR:	BFÚ AV ČR v.v.i., Královopolská 135, 612 65 Brno		FORMÁT:	A3
AKCE:	Rekonstrukce laboratoří a pracoven ve 3.NP – pravá část v hlavní budově BFÚ AV ČR v.v.i, Královopolská 135, Brno		DATUM:	květen 2019
ČÁST:	Interiér		ÚČEL:	DVZ
OBSAH:	Detail středového laboratorního stolu Laboratoř č. 230		MĚŘÍTKO: 1:30	Č.VÝKRESU: 21

Vestavné skříně na chodbě č.226

Vestavné skříně po pravé straně



LEGENDA

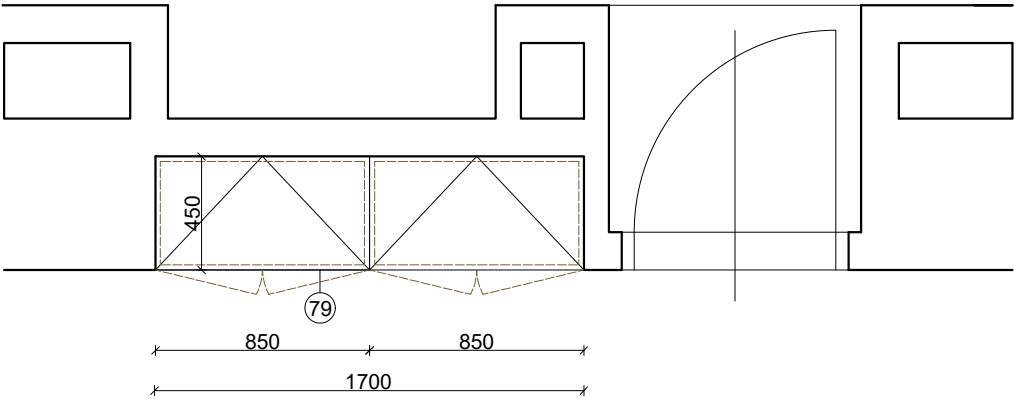
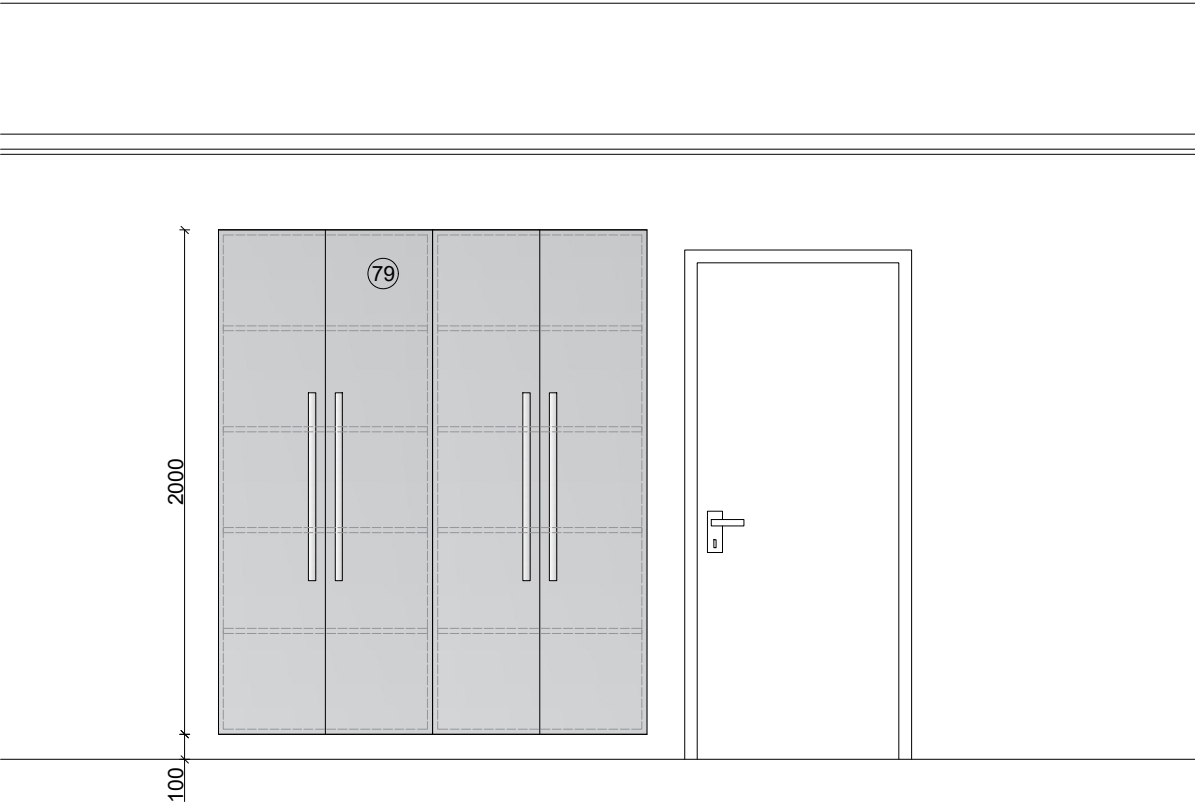
78	skříň vestavná	1x 450x450, v.2000mm
81	skříň vestavná	4x 900x450, v.2000mm
85	Skříň pro uchovávání nebezpečných látek	1200x620, v.1970mm
86	Skříň pro láhve technických plynů	1400x620, v.2050mm

Pozn. **Vysoké sestavy skříní nutno kotvit ke zdi!**  
Rozměry mohou být upřesněny podle zařizovacích předmětů.

GENERÁLNÍ PROJEKTANT STAVOPROJEKTA, spol. s r.o.	PROJEKTANT INTERIÉRU PEERS CZ, s r.o.	ZODPOVĚD. PROJEKTANT Ing.arch. Elena SLÁDKOVÁ	VYPRACOVAL Ing.arch. Pavla VRÁGOVÁ
INVESTOR: BFÚ AV ČR v.v.i., Královopolská 135, 612 65 Brno			FORMÁT: A3
AKCE: <b>Rekonstrukce laboratoří a pracoven ve 3.NP – pravá část</b> v hlavní budově BFÚ AV ČR v.v.i., Královopolská 135, Brno			DATUM: květen 2019
ČÁST: <b>Interiér</b>			ÚČEL: DVZ
OBSAH: Půdorys a pohled <b>Chodba č. 226</b>			MĚŘÍTKO: 1:30 Č.VÝKRESU: 22

Vestavné skříně na chodbě č.226

79 Vestavné skříně po pravé straně



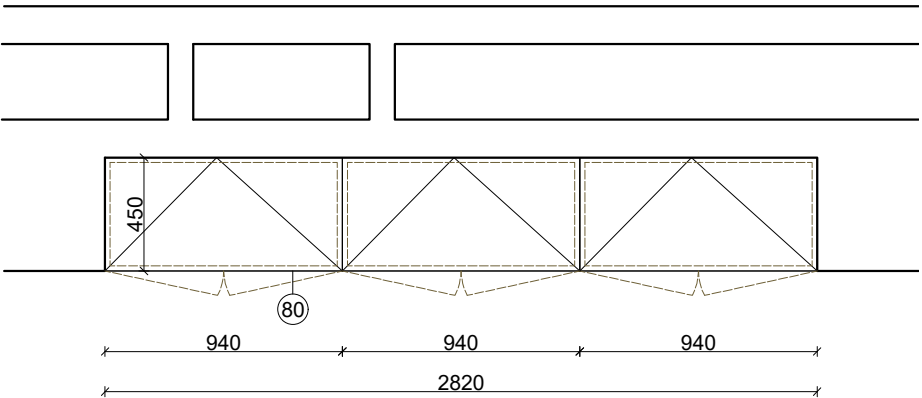
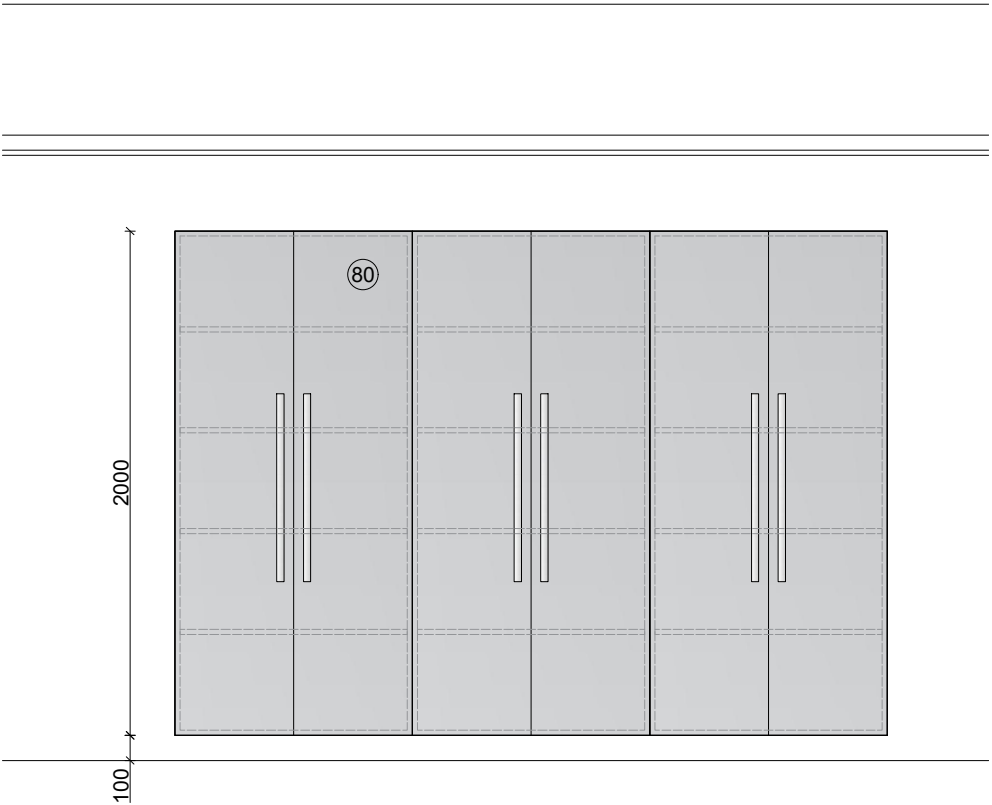
LEGENDA

- 79 skříně vestavná 2x 850x450, v.2000mm  
80 skříně vestavná 3x 940x450, v.2000mm

Pozn. **Vysoké sestavy skříní nutno kotvit ke zdi!**  
Rozměry mohou být upřesněny podle zařizovacích předmětů.

Vestavné skříně na chodbě č.226

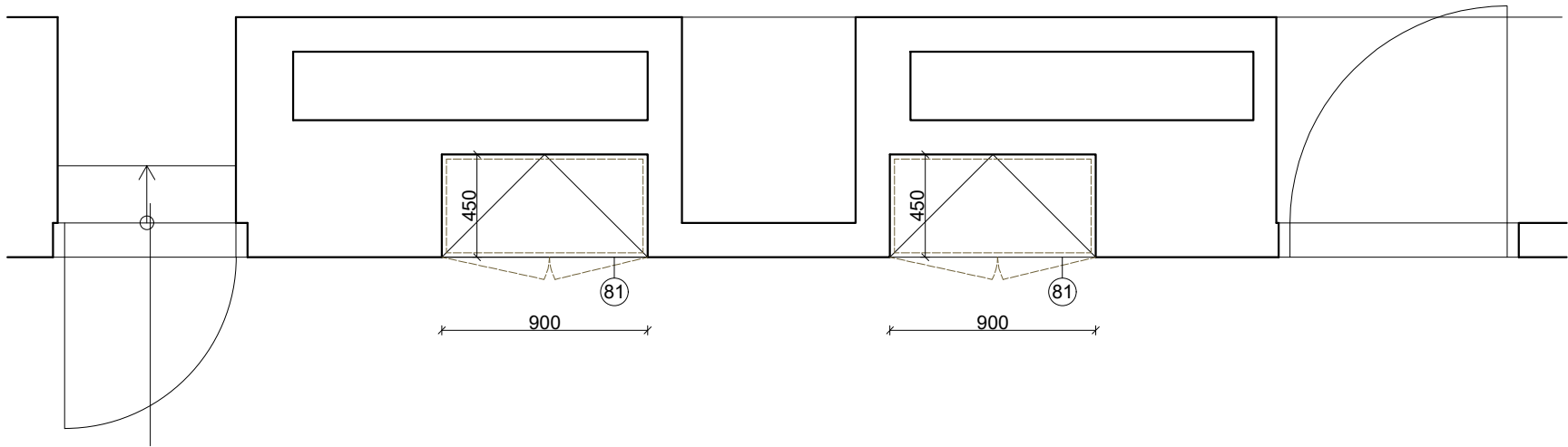
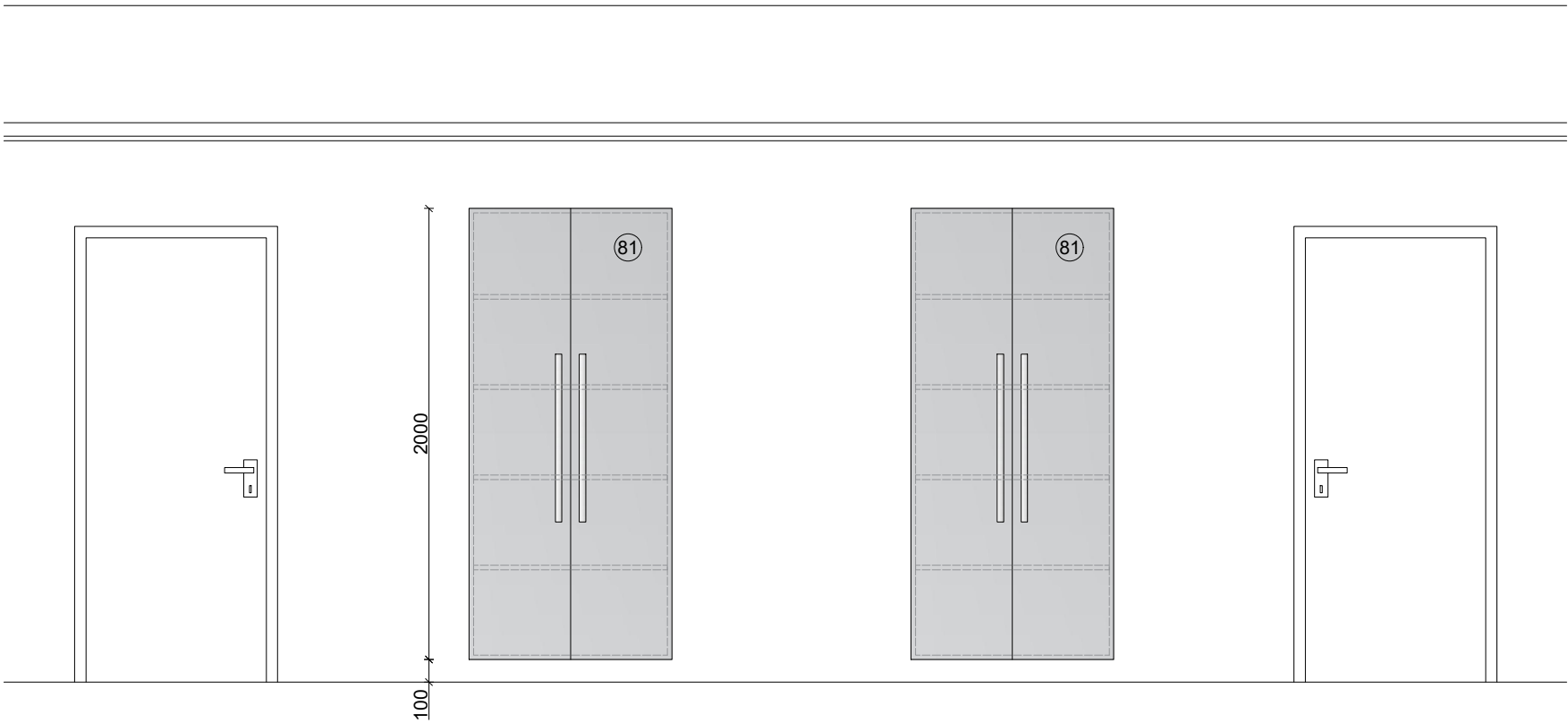
80 Vestavné skříně po levé straně



GENERÁLNÍ PROJEKTANT STAVOPROJEKTA, spol. s r.o.	PROJEKTANT INTERIÉRU PEERS CZ, s r.o.	ZODPOVĚD. PROJEKTANT Ing.arch. Elena SLÁDKOVÁ	VYPRACOVAL Ing.arch. Pavla VRÁGOVÁ	
INVESTOR: BFÚ AV ČR v.v.i., Královopolská 135, 612 65 Brno			FORMÁT:	A3
AKCE: Rekonstrukce laboratoří a pracoven ve 3.NP – pravá část v hlavní budově BFÚ AV ČR v.v.i, Královopolská 135, Brno			DATUM:	květen 2019
ČÁST: Interiér			ÚČEL:	DVZ
OBSAH: Půdorys a pohled Chodba č. 226			MĚŘÍTKO: 1:30	Č.VÝKRESU: 23

Vestavné skříně na chodbě č.226

81 Vestavné skříně po levé straně

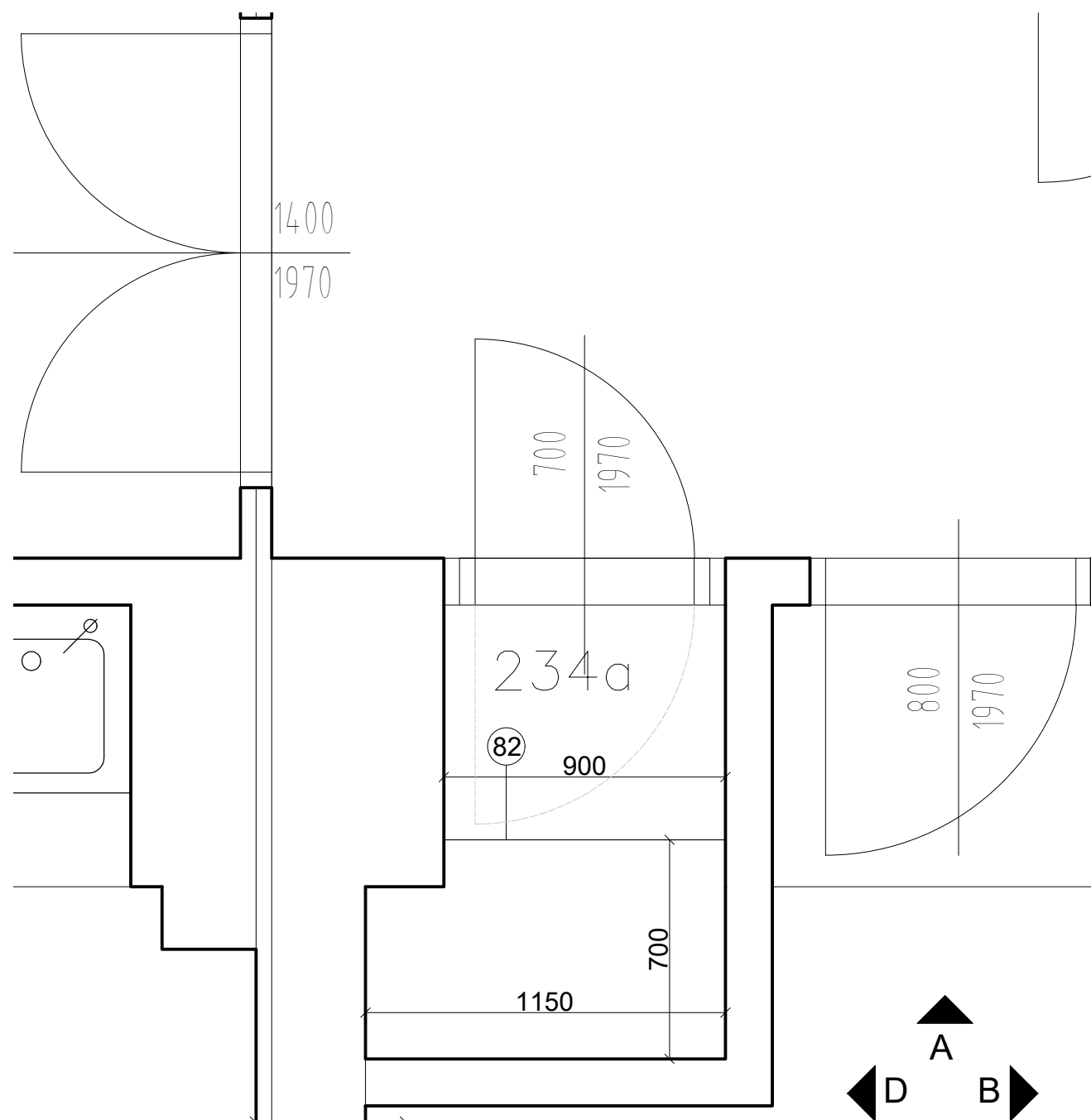


LEGENDA

81 skříně vestavná 4x 900x450, v.2000mm

Pozn. **Vysoké sestavy skříní nutno kotvit ke zdi!**  
Rozměry mohou být upřesněny podle zařizovacích předmětů.

GENERÁLNÍ PROJEKTANT STAVOPROJEKTA, spol. s r.o.	PROJEKTANT INTERIÉRU PEERS CZ, s r.o.	ZODPOVĚD. PROJEKTANT Ing.arch. Elena SLÁDKOVÁ	VYPRACOVAL Ing.arch. Pavla VRÁGOVÁ
INVESTOR: BFÚ AV ČR v.v.i., Královopolská 135, 612 65 Brno			FORMÁT: A3
AKCE: Rekonstrukce laboratoří a pracoven ve 3.NP – pravá část v hlavní budově BFÚ AV ČR v.v.i, Královopolská 135, Brno			DATUM: květen 2019
ČÁST: Interiér			ÚČEL: DVZ
OBSAH: Půdorys a pohled Chodba č. 226			MĚŘÍTKO: 1:30 Č.VÝKRESU: 24



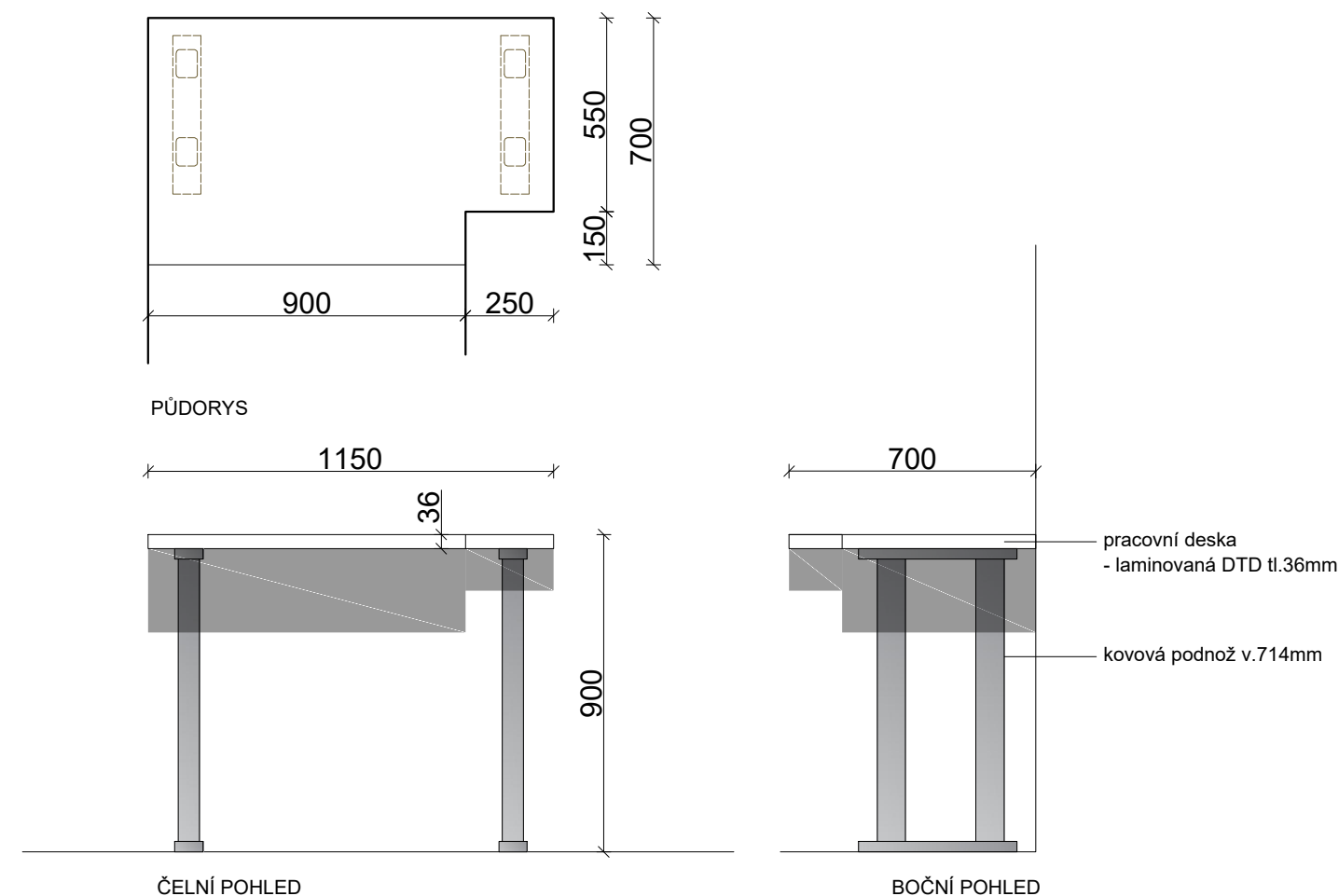
#### LEGENDA

82 stůl vestavný 1150x700, v.900mm

Pozn. Rozměry mohou být upřesněny podle zařizovacích předmětů.

## Vestavný stůl v místnosti 234a

### 82 Vestavný stůl pro infrazářič s termostatem



GENERÁLNÍ PROJEKTANT STAVOPROJEKTA, spol. s r.o.	PROJEKTANT INTERIÉRU PEERS CZ, s r.o.	ZODPOVĚD. PROJEKTANT Ing.arch. Elena SLÁDKOVÁ	VYPRACOVAL Ing.arch. Pavla VRÁGOVÁ	
INVESTOR: BFÚ AV ČR v.v.i., Královopolská 135, 612 65 Brno			FORMÁT:	A3
AKCE: Rekonstrukce laboratoří a pracoven ve 3.NP – pravá část v hlavní budově BFÚ AV ČR v.v.i., Královopolská 135, Brno			DATUM:	květen 2019
ČÁST: Interiér			ÚČEL:	DVZ
OBSAH: Půdorys a pohled Místnost č. 234a			MĚŘÍTKO: 1:20	Č.VÝKRESU: 25